

# HongKe

虹科

新!

## 控制和自动化 一体式解决方案

强大的软件 | 全范围PLC | 全线变频器

杰出的支持

### UNISTREAM<sup>®</sup> PLC



UNITRONICS<sup>®</sup>

# 关于我们

优尼创设计、生产和销售先进的控制和自动化解决方案。我们全系列产品包括完整的全系列PLC、PLC+HMI、齐全的VFD系列、广泛的I/O以及互补设备，还有用于控制、运动、HMI、和通讯的全方位编程软件。

优尼创PLC涵盖用于简单机器控制的micro-PLC + HMI型号到具有先进功能、各种板载I/O、多种通讯选项的复杂的控制器 - 包括支持工业4.0 (智能工厂) 技术。

方便、高效、又经济，我们的产品从1989开始已经被用于自动化过程、系统和独立应用。今天，我们现场验证的产品被大量安装在各种现场，包括石油化工、汽车、食品加工、塑料与纺织、能源与环境、水与废水处理 - 任何需要自动化加工的地方。

虹科在自动化领域已经耕耘10+年，积累了丰富的知识，并且获得行业的认可和赞誉。虹科信任优尼创，积极推广优尼创先进的产品和服务，并携手优尼创为您提供及时又周到的高质量支持。

## 我们的优势：

- 全产品范围：PLC、PLC + HMI控制器、I/O、和VFD，满足所有应用的需要。所有软件和实用工具程序免费提供
- 一体化软件：配置和编程PLC、HMI、VFD、和所有其它组件都在一个方便的环境内
- 工业4.0：SNMP、FTP、e-mail、SMS、GPRS/GSM、远程访问经由VNC客户端/内置Webserver、SQL & MQTT
- 丰富的功能：自动调整PID、数据记录、配方、HMI趋势与仪表、报警、多级密码、多种语言支持、数据通讯经由CANopen、CAN Layer2、MODBUS、EtherNetIP和其它
- 杰出的支持：虹科关心客户超过行业标准。你能够获得个性化的、专业的销售和技术支持，没有费用或层级
- 定制解决方案：根据规格定制产品



目录	页码
控制和自动化一体式集成解决方案 .....	4
<b>UniStream® 系列</b>	
UniStream PLC 系列 .....	6
UniStream PLC I/O 配置 .....	8
Local I/O 模块 .....	9
UniLogic® 一体化软件 .....	10
以太网远程I/O模块 .....	12
<b>变频器</b>	
变频器 (VFD) .....	14
规范 .....	15
产品型号 .....	16

该目录提供我们的产品概述。在你下单之前，请检查每个产品的全部技术规格，位于我们的网站上。

# 控制和自动化一体



UniStream PLC



Ethernet

Local I/O



Remote I/O



VFD



VFD



# 本土集成解决方案

## 广泛的PLC和HMI面板

- 强大又多功能的控制器
- 每个控制器有多达2048个I/O
- 高质量HMI面板
- 现场级坚固



## 全范围变频器

- 轻松编程
- 使用简便
- 经由软件或变频器键盘设置和编程



## 一体化编程软件

- 编程梯形逻辑
- 设计HMI与网页
- 配置变频器
- 硬件和通讯配置
- 一体式简易环境



## 工业4.0总解决方案

- MQTT
- SQL
- FTP
- SNMP
- 内置网络服务器
- 远程访问经由VNC



# 强大又鲁棒性的控制器具有全新概念： 虚拟HMI

UNISTREAM® PLC为您提供先进的通讯支持 - 包括工业4.0 - 内置I/O, 可扩展到超过2,000个I/O并且强化您的控制能力 - 实现您的机器和过程应用所要求的复杂又苛刻的控制任务。

- 一个产品中有两种技术 -



## 虚拟HMI

- 创建您的PLC和HMI应用使用相同的编程软件
- 下载您的编程应用程序到PLC
- UniStream PLC同时保存和运行两个编程逻辑和HMI应用程序
- 远程操纵您的机器和过程经由移动电话、电脑、或任何其它显示设备

## 硬件

- 高性能鲁棒性满足广泛的应用要求
- 内置I/O, 可扩展到超过2,000个I/O
- 广泛的I/O模块: 数字, 模拟, 高速和温度
- 先进的工业4.0支持



**UniLogic®: 获奖的软件 - 削减开发时间超过50%!**

UniLogic® 为OEM和系统集成商提供一个快速又容易的解决方案 - 使用相同的软件环境你能够编程所有任务。创建PLC应用程序、设计HMI屏幕、创建网页可使用多种语言, 并且可保存到一个数据库中在其它项目上再次使用。

# 有3个系列可用: Pro (B10), Standard (B5), 和 Basic (B3)

# UNIStream® PLC

## 特性:

### PLC

- I/O选项包括数字、模拟、高速和温度
- 本地扩展: 多达2048个I/O<sup>1</sup>
- 远程扩展: 经由UniStream远程I/O
- 自动调谐PID, 多达64独立循环<sup>2</sup>
- 配方与数据记录经由数据表格与采样<sup>1</sup>
- MicroSD card - 记录、备份、克隆和更多<sup>1</sup>
- 功能块和结构体

### 通讯

#### 内置端口:

- 2 Ethernet TCP/IP
- 1 USB host
- 1 Mini USB用于编程<sup>1</sup>

#### 附加端口:<sup>3</sup>

- 1 CANbus
- 1 RS485
- 1 RS232

#### 协议:

- MQTT Client
- EtherNet/IP
- Modbus TCP
- CANopen, CANlayer2, UniCAN
- SNMP
- BACnet, KNX 和 M-Bus经由网关
- Message Composer用于第三方协议

#### 一般特性:

- SQL Client<sup>4</sup>
- Web Server<sup>4</sup>
- E-mail & SMS
- Remote access via VNC
- FTP server & client<sup>1</sup>
- GPRS

<sup>1</sup> 仅Pro (B10) 和标准 (B5)

<sup>2</sup> Basic (B3) 支持多达2独立PID循环

<sup>3</sup> 多达2个串口模块用于B10/B5和一个用于B3

<sup>4</sup> 仅Pro (B10)

### 虚拟HMI

- 齐全的HMI功能性
- 支持不同分辨率类型
- 包括拖与放图形库
- 多语言显示
- 内置报警屏幕
- PDF浏览器<sup>1</sup>
- 多级密码保护 - 轻松又快速

### 支持UniStream® 显示器与HMI面板:

#### UniStream显示器:

- 尺寸: 5 " (USL-050-B05)
- 尺寸: 7" (USL-070-B05)

#### UniStream HMI 面板:

- 尺寸: 10.4 " (USP-104-B10)
- 尺寸: 15.6" (USP-156-B10)



UniStream 显示器



# UNISTREAM® PLC I/O配置

货号	简介	输入				输出				工作电压
		数字 (隔离)	HSC/ 轴编码 器 <sup>1</sup>	模拟	温度输入, RTD/TC	晶体管 <sup>2</sup> (隔离)	PWM <sup>2</sup>	继电器	模拟	
USC-B5-B1 USC-B10-B1	无内置I/O	-	-	-	-	-	-	-	-	12/24VDC
USC-B5-TR22 USC-B10-TR22	10数字输入, 2 模拟输入, 2晶体 管输出, npn, 包 括 2 PWM输出, 8继电器输出	10 漏/源	-	2 0-10V, 0-20mA, 4-20mA 12-bit	-	2 漏(npn)	2 30kHz	8	-	24VDC
USC-B5-T24 USC-B10-T24	10数字输入, 2 模拟输入, 12晶 体管输出, pnp, 包括 2 PWM 输出	10 漏/源	-	2 0-10V, 0-20mA, 4-20mA 12-bit	-	12 源(pnp)	2 3kHz	-	-	24VDC
USC-B5-RA28 USC-B10-RA28	14数字输入, 包 括 2 HSC, 2模 拟输入, 2 温度 输入, 8继电器输 出, 2模拟输出	14 漏/源	2 90kHz 32-bit	2 (隔离) 0-10V, 0-20mA, 4-20mA 14-bit	2 (隔离) 热电偶, PT100/NI100/NI120/ PT1000/NI1000	-	-	8	2 0-10V 12-bit, ±10V, 11-bit+sign 0-20mA, 4-20mA 12-bit	24VDC
USC-B5-TA30 USC-B10-TA30	14数字输入, 包 括 2 HSC, 2模 拟输入, 2温度输 入, 10晶体管输 出, pnp, 包括2 PWM输出, 2模 拟输出	14 漏/源	2 90kHz 32-bit	2 (隔离) 0-10V, 0-20mA, 4-20mA 14-bit	2 (隔离) 热电偶, PT100/NI100/NI120/ PT1000/NI1000	10 源(pnp)	2 3kHz	-	2 0-10V 12-bit, ±10V 11-bit+sign 0-20mA, 4-20mA 12-bit	24VDC
USC-B5-R38 USC-B10-R38	24数字输入, 包 括 4 HSC, 2模 拟输入, 12继电 器输出	24 漏/源	4 90kHz 32-bit	2 0-10V, 0-20mA, 4-20mA 12-bit	-	-	-	12	-	24VDC
USC-B5-T42 USC-B10-T42	24数字输入, 包 括 4 HSC, 2模 拟输入, 16晶体 管输出, pnp, 包 括2 PWM输出	24 漏/源	4 90kHz 32-bit	2 0-10V, 0-20mA, 4-20mA 12-bit	-	16 源(pnp)	2 3kHz	-	-	24VDC
USC-B3-R20	10数字输入, 2 模拟输入, 8继电 器输出	10 漏/源	-	2 0-10V, 0-20mA, 4-20mA 12-bit	-	-	-	8	-	24VDC
USC-B3-T20	10数字输入, 2 模拟输入, 8晶体 管输出, pnp, 包 括2 PWM输出	10 漏/源	-	2 0-10V, 0-20mA, 4-20mA 12-bit	-	8 源(pnp)	2 3kHz	-	-	24VDC

<sup>1</sup> 注释: 高速输入包括在数字输入总数内。

<sup>2</sup> 注释: PWM输出包括在晶体管输出总数内。



# 本地扩展经由Uni-I/O™



扩展到2048个I/O经由Uni-I/O模块

	货号	输入				输出			
		数字 (隔离)	HSC/轴编码器 <sup>4</sup>	模拟	温度测量	晶体管 <sup>5</sup> (隔离)	PWM/HSO <sup>5</sup>	继电器	模拟
数字	UID-1600	16 漏/源	—	—	—	—	—	—	—
	UID-0808T	8 漏/源	—	—	—	8 源(pnp)	—	—	—
	UID-W1616T <sup>3</sup>	16 漏/源	—	—	—	16 源(pnp)	—	—	—
	UID-0808THS <sup>1</sup>	8 漏/源	2 250kHz 32-bit	—	—	8 源(pnp)	2 <sup>2</sup> 250kHz 2 3kHz	—	—
	UID-0016T	—	—	—	—	16 源(pnp)	—	—	—
	UID-0808R	8 漏/源	—	—	—	—	—	8	—
	UID-W1616R <sup>3</sup>	16 漏/源	—	—	—	—	—	16	—
	UID-0016R	—	—	—	—	—	—	16	—
模拟和温度	UIA-0006	—	—	—	—	—	—	—	6 (隔离) 0-10V, 14-bit, ±10V, 13-bit+sign, 0-20mA, 4-20mA 13-bit
	UIA-0402N	—	—	4 0-10V, 0-20mA, 4-20mA 13-bit	—	—	—	—	2 0-10V, 14-bit, ±10V, 13-bit+sign, 0-20mA, 4-20mA 13-bit
	UIA-0800N	—	—	8 0-10V, 0-20mA, 4-20mA, 13-bit	—	—	—	—	—
	<b>新</b> UIA-0800NH	—	—	8 0-20mA, 4-20mA 带 HART 通讯	—	—	—	—	—
	UIS-04PTN	—	—	—	4 PT100/NI100/ NI120	—	—	—	—
	UIS-04PTKN	—	—	—	4 PT1000/ NI1000/NI1200	—	—	—	—
	UIS-08TC	—	—	—	8 (隔离) 热电偶	—	—	—	—
	数字/模拟	UIS-WCB1 <sup>1,3</sup>	10 漏/源	2 10kHz 32bit	2 (隔离) 0-10V, 0-20mA, 4-20mA 14-bit	2 (隔离) 热电偶, PT100/NI100/ NI120	2 <sup>6</sup> 漏(npn)	2 250kHz	8
UIS-WCB2 <sup>1,3</sup>		10 漏/源	2 10kHz 32bit	2 (隔离) 0-10V, 0-20mA, 4-20mA 14-bit	2 (隔离) 热电偶, PT100/NI100/ NI120	8 源(pnp) 2 <sup>6</sup> 漏(npn)	2 250kHz (仅漏输出)	—	2 0-10V, 14-bit, ±10V, 13-bit+sign, 0-20mA, 4-20mA 13-bit

<sup>1</sup> 该模块使用2个高速块，每个都能够被指派为输入或者输出。

<sup>2</sup> 2输出是高速，达到250kHz；用作普通或者高速PWM（相同频率和不同占空比）。2输出是正常速度：用作常速PWM输出（相同频率和相同占空比）。

<sup>3</sup> 宽度：1“宽”I/O模块 = 1.5“薄”I/O模块

<sup>4</sup> 注释：高速输入包括在数字输入的总数内。

<sup>5</sup> 注释：高速输出包括在数字输出的总数内。

<sup>6</sup> 无隔离

<sup>7</sup> 通道到通道隔离

## 本地扩展适配器

UAG-XK125	短范围套装, 125 cm
UAG-XKP125	短范围 + 嵌入式电源套装, 125 cm
UAG-XK300	短范围套装, 300 cm
UAG-XKP300	短范围套装 + 嵌入式电源, 300 cm
UAG-XKPLXXXX	长范围 + 嵌入式电源, 长度: 600, 1200, 1500, 2000, 3000cm

## Uni-COM™通讯模块

UAC-CB-01RS2	Uni-COM: 1x RS232 port
UAC-CB-01RS4	Uni-COM: 1x RS485 port
UAC-CB-01CAN	Uni-COM: 1x CANbus port

<sup>1</sup> 多达2串口模块和1 CANbus模块。Basic (B3)版本支持1串口模块。

# UniLogic® - UniStream®

## 一体化编程软件

终极的一体化编程环境：配置硬件与通讯、编程梯形、设计HMI与网页、配置与控制变频器、和更多。

### 配置与操作...

优尼创变频器使用相同的、高效的软件

### 一次创建...

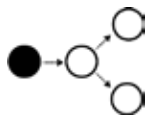
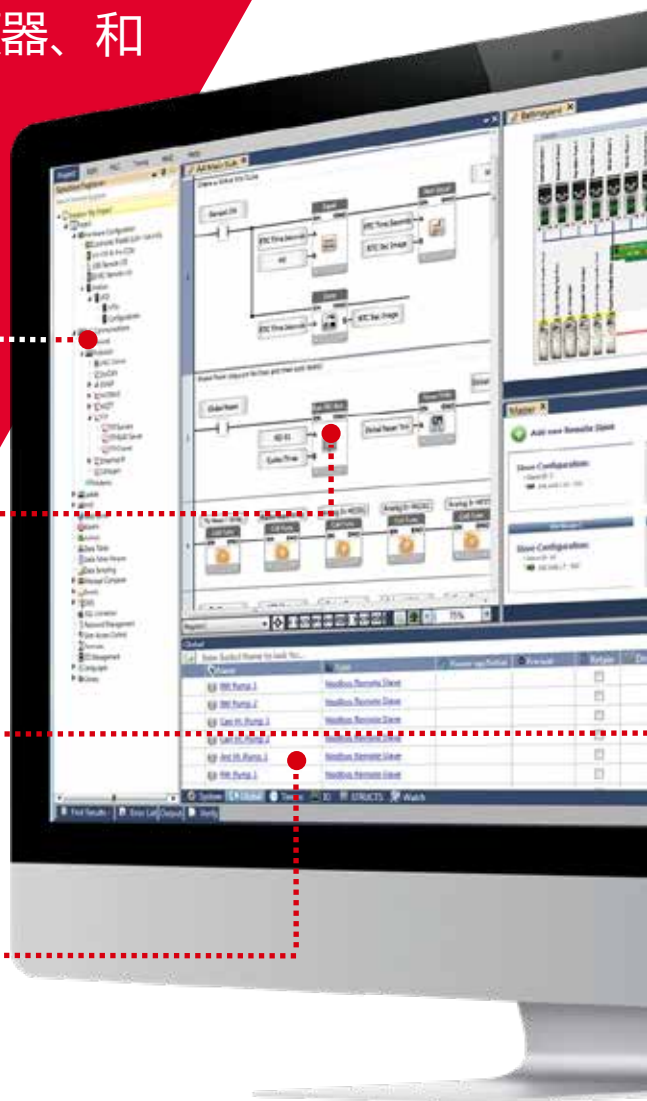
再用库：功能、HMI与网页

### 语境敏感...

工具箱用于梯形、HMI与网页元素

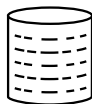
### 来自C的威力...

结构与C功能



### MQTT

经由MQTT优尼创在生产车间和MES之间搭建一座桥梁。支持 MQTT 为“客户端”，能够发布和订阅消息。



### 结构 - 在快速建造上标记数据库

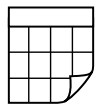
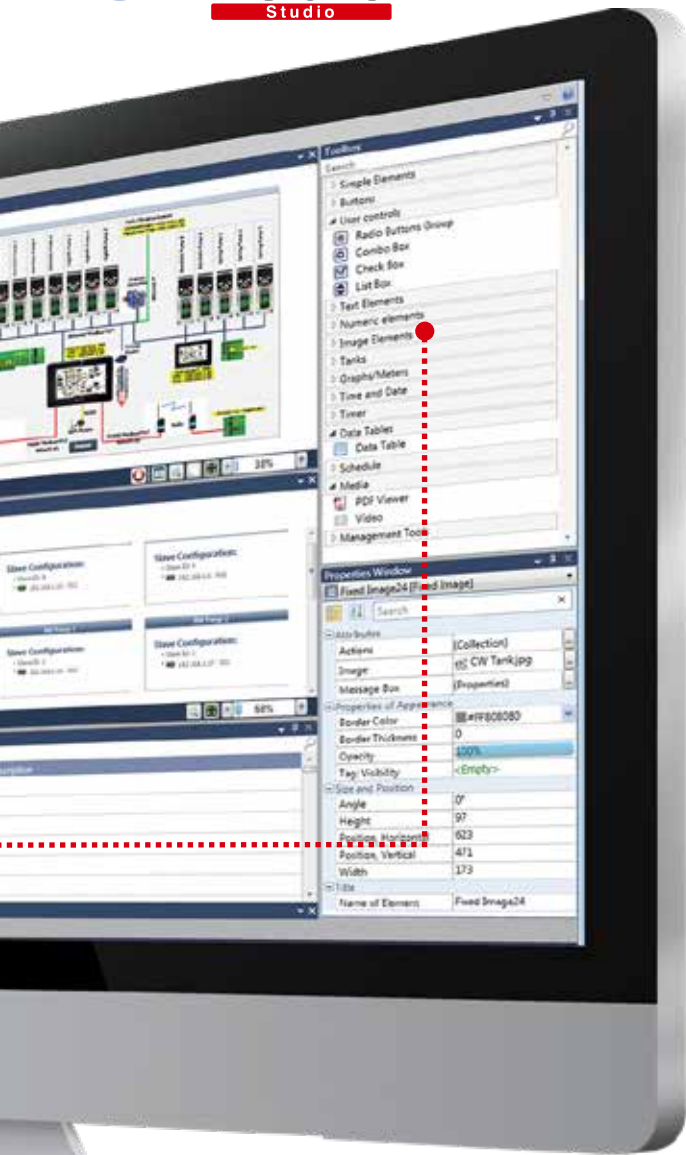
您创建结构 - 不同类型的数据标签群安排到单个的、逻辑的单元 - 然后跨程序重复使用它们，特别是用UDFB(用户定义的功能块)。UniLogic的内置结构使您能够配置和控制硬件及复杂功能，例如通信和PID。



### 快速梯形编程 - 加上“C”的动力

构建您的梯形：拖和放元素，嵌入到位，零差错。使用内置的C函数编辑器编写C函数。UniLogic意味着“一次编写”：创建代码跨工程使用、重用和导出。

创建UDFB(用户自定义功能块) - 自包含功能用于任务例如烤炉控制。



## 强大的数据工具 - 数据采样器、数据表、配方、SQL

数据采样器以固定间隔将动态应用数据（例如输出值）记录到文件中，并在HMI上显示为趋势图。数据表经由梯形组织和操作数据、创建数据日志、实施配方、导入/导出数值自/至Excel、允许用户经由HMI面板输入/编辑数据到数据表、及更多。新SQL连接器：访问SQL数据库、运行查询、连接数据表到SQL。



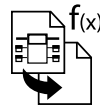
## 网络服务器：网页 - 无需HTML

经由拖与放的界面设计优雅的网页，等同于HMI编辑器。丰富的图形库随时等候您的调用。网络工具箱提供用户控件和 widget，使终端用户能够经由任意网络浏览器查看和输入应用数据。



## 虚拟HMI：设计HMI应用程序和屏幕经由手机、电脑、和显示设备

UniLogic广泛的免费图形库和HMI widget会使您成为图形艺术家。方便的HMI编辑器支持层、图像透明度、重叠和旋转。工具箱提供拖与放widget、数据表、复杂的趋势图与仪表来显示运行时间的数值，及更多。设计、下载和浏览于任何支持VNC的显示器。



## 构建一次，然后重复使用 - 终极省时

将您的UDFB、HMI屏幕、HMI定制控件和网页添加到库 - 然后拖与放它们到需要的地方；UniLogic照顾您的标签。导入您的库到任何工程，并且与其他人分享。



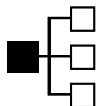
## 语言 - 从意大利语到中文，一键即可选择

UniLogic支持您可输入的任何语言 - 包括亚洲语言例如中文、日语和韩语。经由用户操作或程序事件可即时切换HMI语言。



## 内置警报 - 轻松提高应用安全性

符合加工业警报管理系统的ISA 18.2标准规范。探测和分析警报，然后采取措施。导出警报日志，经由FTP发送电子邮件，或经由DOK直接从控制器拷贝。警报能够全面支持多语言。



## 通信 - 配置不用编程

UniStream数据通信独立运行梯形，不可思议的快速又容易地配置和实施。单个PLC可包含多个从站定义 - 和多个主站定义。可与任何设备通信：即插即用协议例如MODBUS、CANopen、SNMP、MQTT 和 EtherNet/IP。使用Message Composer与设备通讯例如变频器 and 读码器，可经由以太网、CAN总线或串口第3方协议。还支持CANLayer 2、FTP客户端/服务器、SMS、电子邮件和GSM/GPRS调制解调器。

# 远程I/O

型号	说明	连接器类型
<b>适配器</b>		
URB-TCP	UniStream远程IO以太网适配器	10 RTB
<b>数字输入</b>		
URD-0800	8 数字输入 (漏/源), 24VDC	10 RTB
URD-1600-8	16 数字输入 (漏/源), 24VDC	18 RTB
URD-3200-4	32 数字输入 (漏/源), 24VDC	40 PIN IDC
URD-0400B	4 数字输入, 120VAC	10 RTB
URD-0400C	4 数字输入, 240VAC	10 RTB
<b>编码器/高速计数器</b>		
URD-0200E	2 高速计数器 / 编码器输入, 24VDC	10 RTB
URD-0200D	2 高速计数器 / 编码器输入, 5VDC	10 RTB
<b>数字输出</b>		
URD-0008CH	8 数字输出 (源), 24VDC/0.5A	10 RTB
URD-0008CI	8 数字输出 (源), 24VDC/2A	10 RTB
URD-0016CG-8	16 数字输出 (源), 24VDC/0.3A	18 RTB
URD-0032CG-4	32 数字输出 (源), 24VDC/0.3A	40 PIN IDC
URD-0008NH	8 数字输出 (漏), 24VDC/0.5A	10 RTB
URD-0008NI	8 数字输出 (漏), 24VDC/2A	10 RTB
URD-0016NG-8	16 数字输出 (漏), 24VDC/0.3A	18 RTB
URD-0032NG-4	32 数字输出 (漏), 24VDC/0.3A	40 PIN IDC
<b>继电器</b>		
URD-0004RH	4 继电器, 2A	10 RTB
URD-0004SK	4 固态继电器, 240VAC/DC, 0.5A	10 RTB
URD-0004SM	4 固态继电器, 110VAC/DC, 1A	10 RTB
URD-0004SN	4 固态继电器, 24VAC/DC, 2A	10 RTB
<b>模拟输入 12 bit</b>		
URA-0400O	4 模拟电流输入 12bit	10 RTB
URA-0800O	8 模拟电流输入 12bit	10 RTB
URA-1600O-8	16 模拟电流输入 12bit	18 RTB
URA-0400P	4 模拟电流输入 12bit	10 RTB
URA-0800P	8 模拟电流输入 12bit	10 RTB
URA-1600P-8	16 模拟电流输入 12bit	18 RTB

- 以太网基
- 多达63种I/O模块每适配器
- 薄模块 - 仅12mm
- 16-bit模拟分辨率
- 工作温度: -40°C to 70°C
- 广泛的数字和模拟模块



型号	说明	连接器类型
<b>模拟输入 16 bit</b>		
URA-0400T	4 模拟电流输入 16bit	10 RTB
URA-1600T-8	16 模拟电流输入 16bit	18 RTB
URA-0400U	4 模拟电流输入 16bit	10 RTB
URA-1600U-8	16 模拟电流输入 16bit	18 RTB
<b>模拟输出 12 bit</b>		
URA-0004W	4 模拟电流输出 12bit	10 RTB
URA-0008W	8 模拟电流输出 12bit	10 RTB
URA-0004X	4 模拟电压输出 12bit	10 RTB
URA-0008X	8 模拟电压输出 12bit	10 RTB
URA-0016X-8	16 模拟电压输出 12bit	18 RTB
<b>模拟输出 16 bit</b>		
URA-0004Y	4 模拟电流输出 16bit	10 RTB
URA-0004Z	4 模拟电压输出 16bit	10 RTB
URA-0016Z-8	16 模拟电压输出 16bit	18 RTB
<b>温度</b>		
URS-04RT	4 RTD / 电阻	10 RTB
URS-04TC	4 热电偶 / mV	10 RTB
URS-08RT-2	8 RTD / 电阻	20 PIN IDC
URS-08TC-2	8 热电偶 / mV	20 PIN IDC
<b>电源</b>		
URP-PS24V	适配器附加系统电源扩展, 1A	10 RTB
URP-C0V0V	8 0VDC 电位分布	10 RTB
URP-C24V24V	8 24VDC 电位分布	10 RTB
URP-C0V24V	4 24VDC, 4 0VDC 电位分布	10 RTB
URP-PDIST	外部通用电源分布	10 RTB
URP-SHIELD	外部通用电源分布	10 RTB
<b>备件</b>		
URB-END	适配器尾端模块	
URO-0105	10 可拆卸终端块用于 I/O	10 RTB
URO-0106	18 可拆卸终端块用于 I/O	18 RTB
URO-0101	10 可拆卸终端块用于电位分布	10 RTB
URO-0102	10 可拆卸终端块用于外部电源	10 RTB



# 变频器

用作独立产品或者与我们的控制器集成



## 变频器：编程方便，使用简单

- EMC内置过滤器
- 各种安装可选
- 温度 - 扩展工作范围
- Modbus RTU现场总线
- UL, TUV-SUD安全和CE认证
- 刹车单元 - 内置
- 无传感器矢量和力矩控制
- 重载过载功能
- STO (安全力矩关闭)

## 用作一体包

编程变频器使用与我们的控制器相同的编程软件：UniStream®、Vision™ 和 Samba™



		UMI-B1 EU	UMI-B1 UL	UMI-B5 UL
电源	输入电压	200-240VAC, 单相 380-440VAC, 三相	200-240VAC, 单相 200-240VAC, 三相 380-480VAC, 三相	200-240VAC, 三相 380-480VAC, 三相
	输入频率	50/60Hz		
	支持的电机	异步感应电机, 三相输入		异步感应电机, 三相输入 永磁同步电机, 三相输入
	输出频率	0-400Hz		
	过载能力	150%, 60秒		
		180%, 10秒 200%, 1秒		
控制	控制方法	SVPWM (空间矢量PWM) SVC (无传感器矢量控制)		
	控制设置	MODBUS, 模拟, 数字, PID, 脉冲		
	通讯	MODBUS RTU RS-485		
输入	模拟输入	总共2: 1输入0-10V, 0-20mA, 1输入0-10V		总共3: 2输入0-10V, 0-20mA, 1输入0-10V
	数字输入	总共5: 4输入1kHz, 1输入50kHz		总共9: 8输入1kHz, 1输入50kHz
输出	模拟输出	多达2: 1输出0-10V, 0-20mA ≤2.2kW/3HP, (第2输出可用自 >2.2kW/3HP)	2输出0-10V, 0-20mA	
	数字输出	1输出漏/源		总共2: 1输出漏/源, 1输出50kHz
	继电器输出	多达2: 1个可编程多功能 输出。第2个输出可用自 >2.2kW/3HP	总共2可编程多功能输出	
特性	动态刹车单元	内置 (≤37kW/50HP)		内置 (≤30kW/40HP)
		可选 (>37kW/50HP)		可选 (>30kW/40HP)
	EMC过滤器	内置C3 (≥4kW/5HP), 满足IEC/EN 61800-3		内置C3, 满足IEC/EN 61800-3
		可选C3 (<4kW/5HP), 满足IEC/EN 61800-3		
		可选C2, 满足IEC/EN 61800-3		
常规	工作温度	(-10)°C/14°F – 50°C/122°F (de-rated by 1% for every 1°C/2°F above 40°C/104°F)		
	海拔	2000m/6600 ft (de-rated by 1% for every additional 100m/330ft above 1000m/3300ft)		
	保护等级	IP20		
	安装选项	墙和导轨 (≤2.2kW/3HP)		墙和法兰盘
		墙和法兰盘 (>2.2kW/3HP)		
	冷却	空气冷却		
	安全力矩关闭	√	×	
满足	CE, TÜV-SÜD安全标志		CE, UL 和 cUL	

# 变频器型号



## UMI-B1系列 - STO

货号	输入电压	额定输出功率		额定输入电流(A)	额定输出电流(A)	尺寸(W x H x D mm)			安全类别
		kW	HP						
UMI-0004BE-B1	单相 200-240V	0.4	0.5	6.5	2.5	80	160	124	Class SIL2 PLd CAT.3
UMI-0007BE-B1		0.75	1	9.3	4.2	80	160	124	
UMI-0015BE-B1		1.5	2	15.7	7.5	80	185	141	
UMI-0022BE-B1		2.2	3	24	10	80	185	141	
UMI-0007EE-B1	三相 380-440V	0.75	1	3.4	2.5	80	185	141	Class SIL2 PLd CAT.3
UMI-0015EE-B1		1.5	2	5	4.2	80	185	141	
UMI-0022EE-B1		2.2	3	5.8	5.5	80	185	141	
UMI-0040EE-B1		4	5	13.5	9.5	146	256	167	Class SIL3 PLe CAT.3
UMI-0055EE-B1		5.5	7.5	19.5	14	146	256	167	
UMI-0075EE-B1		7.5	10	25	18.5	170	320	197	
UMI-0110EE-B1		11	15	32	25	170	320	197	
UMI-0150EE-B1		15	20	40	32	170	320	197	
UMI-0185EE-B1		18.5	25	47	38	200	341	185	
UMI-0220EE-B1		22	30	51	45	200	341	185	
UMI-0300EE-B1		30	40	70	60	250	400	202	
UMI-0370EE-B1		37	50	80	75	250	400	202	
UMI-0450EE-B1		45	60	98	92	282	560	238	
UMI-0550EE-B1		55	75	128	115	282	560	238	
UMI-0750EE-B1		75	100	139	150	282	560	238	
UMI-0900EE-B1		90	120	168	180	338	554	330	
UMI-1100EE-B1		110	150	201	215	338	554	330	

### 可选部件



外部键盘



安装法兰盘



刹车电阻



C3输入滤波器  
C2滤波器

### 产品 指定按键

UMI-0022	E	U	B1
①	②	③	④ ⑤

编号	按键	说明
①	产品线	优尼创运动逆变器
②	功率范围	0004:400W/0.5HP 0022:2.2kW/3HP
③	功率级	B: 1PH 200V-240V C: 3PH 200V-240V E: 3PH 380V-440V/480V
④	认证	U - UL认证 E - TUV-SUD认证
⑤	产品系列	B1 / B5



## UMI-B1系列 - UL



货号	输入电压	额定输出功率		额定输入电流 (A)	额定输出电流 (A)	尺寸 (W x H x D mm)		
		kW	HP					
UMI-0004BU-B1	单相 200-240V	0.4	0.5	6.5	2.5	80	160	124
UMI-0007BU-B1		0.75	1	9.3	4.2	80	160	124
UMI-0015BU-B1		1.5	2	15.7	7.5	80	185	141
UMI-0022BU-B1		2.2	3	20	10	80	185	141
UMI-0004CU-B1	三相 200-240V	0.4	0.5	3.7	2.5	80	185	141
UMI-0007CU-B1		0.75	1	5	4.2	80	185	141
UMI-0007EU-B1	三相 380-480V	0.75	1	3.4	2.5	80	185	141
UMI-0015EU-B1		1.5	2	5	4.2	80	185	141
UMI-0022EU-B1		2.2	3	5.8	5.5	80	185	141

## UMI-B5系列 - UL



货号	输入电压	额定输出功率		额定输入电流 (A)	额定输出电流 (A)	尺寸 (W x H x D mm)		
		kW	HP					
UMI-0007CU-B5	三相 200-240V	0.75	1	5	4.5	126	193	175
UMI-0015CU-B5		1.5	2	7.7	7	146	263	181
UMI-0022CU-B5		2.2	3	11	10	146	263	181
UMI-0040CU-B5		4	5	17	16	170	332	216
UMI-0055CU-B5		5.5	7.5	21	20	170	332	216
UMI-0075CU-B5		7.5	10	31	30	230	342	216
UMI-0110CU-B5		11	15	43	42	255	407	245
UMI-0150CU-B5		15	20	56	55	255	407	245
UMI-0185CU-B5		18.5	25	71	70	270	555	325
UMI-0220CU-B5		22	30	81	80	270	555	325
UMI-0300CU-B5		30	40	112	110	270	555	325
UMI-0370CU-B5		37	50	132	130	325	680	365
UMI-0450CU-B5		45	60	163	160	325	680	365
UMI-0550CU-B5		55	75	200	200	325	680	365
UMI-0015EU-B5		三相 380-480V	1.5	2	5	3.7	126	193
UMI-0022EU-B5	2.2		3	5.8	5	126	193	175
UMI-0040EU-B5	4		5	13.5	9.5	146	263	181
UMI-0055EU-B5	5.5		7.5	19.5	14	146	263	181
UMI-0075EU-B5	7.5		10	25	18.5	170	332	216
UMI-0110EU-B5	11		15	32	25	170	332	216
UMI-0150EU-B5	15		20	40	32	230	342	216
UMI-0185EU-B5	18.5		25	47	38	230	342	216
UMI-0220EU-B5	22		30	56	45	255	407	245
UMI-0300EU-B5	30		40	70	60	255	407	245
UMI-0370EU-B5	37		50	80	75	270	555	325
UMI-0450EU-B5	45		60	94	92	270	555	325
UMI-0550EU-B5	55		75	128	115	270	555	325
UMI-0750EU-B5	75		100	160	150	325	680	365
UMI-0900EU-B5	90		120	190	180	325	680	365
UMI-1100EU-B5	110	150	225	215	325	680	365	

# 快速、容易、成本效益

优尼创控制与自动化集成解决方案提供最好的两个方面：选择范围广和选择解决方案的灵活性，加上简便又省时的全包的、单一供应商的解决方案。

//

使用优尼创组合的PLC和HMI使其它系统感觉老旧又过时。来自优尼创的支持，从我们的本地供应商，到邮件支持，到论坛上的帮助建议，非常出色。

Justin Butler, Energy Plant Solutions

//

在编程几个其它品牌的PLC之后，优尼创的软件目前是最直观又容易理解，同时提供显著的功能性和质量

Dan Murphy, Owner of Marathon Bottling and Automation

//

使用优尼创的产品，我能够提供技术先进的产品和服务，具有竞争力的优势给我的客户，包括质量、效率、性能、安全性、低成本、以及改善工厂的资产利用率。

Jeferson Franco, an Engineer at AI7 Automation Ltda.



- 齐全的PLC型号
- 全系列变频器
- 一体化编程软件
- 工业4.0、IIoT、以及OT到IT的附加值
- 杰出的支持



# HongKe



广州虹科电子科技有限公司

总部：广州科学城科学大道99号科汇三街2-701 邮编 510663

电话：020-400-999-3848；134 3436 9840

传真：020-3874 3233

sales@hkaco.com | support@hkaco.com

广州 400-999-3848；136 6024 4187 | 上海 021-6728 3703；159 0093 3547

北京 010-5781 5040；189 2224 2268 | 深圳 0755-22677441；139 2376 4907

西安 029-8187 3816 | 成都 028-6391 0020 | 武汉 027-8193 9100；152 7194 8275

香港 6749 91590 | 台湾 3589488；0901299121 | 美国硅谷



关注我们的动态



hkaco.com

GEN00584-A1



International Headquarters: P.O.B. 300, Ben Gurion Airport 7019900, Israel.