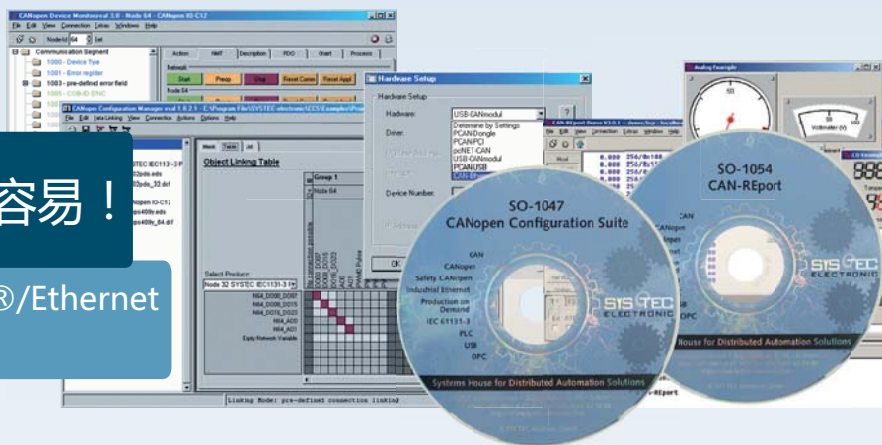


如果CANopen®网络内的通讯架构有两个以上的设备，配置的复杂程度就会大大上升。尤其是在含有动态创建的通讯对象的可编程设备启动时，其复杂性便上升到几乎无法手动处理的程度。专用工具既可自动处理CANopen®配置，也带有用户友好的界面。



使集成CANopen®更容易！

包含符合CiA® 309的CANopen®/Ethernet 网关服务器应用程序

规划与配置

CANopen®配置软件是一款使用方便的工具链，可有效和项目导向地配置CANopen®网络和设备。它功能强大又直观方便，并且在项目的所有阶段都提供支持，包括规划、开发、起步和服务。您可以立即把精力集中到您的应用和定义系统的参数上。内含的CAN驱动支持PEAK和思泰的各种CAN接口。

测试与调试

当集成CANopen®网络到现场时，强大的含有协议分析功能的CAN总线监视器，可让您极大地减少查找可能问题所花费的时间。CAN-REport工具是一款CAN总线监视器和分析软件，使您能够观察、记录和评估某个逻辑层上的CAN通讯。CANopen®插件将CANopen®报文译成可读格式，显示其准确含义。在独立窗口显示各种CANopen®报文对象类型。因为有可扩展用户接口，就可改编CAN-REport以适合特制应用和测试运行。可设置CAN报文为循环或手动发送。精确的硬件时间戳和过滤功能，以及自动报文记录到文件支持自主运行测试和长期观察。

CANopen®软件和服务

	规划与配置	测试与集成	操作与维护
CANopen®配置软件 - CANopen®配置工具链	■	■	■
CAN-REport - CAN监视器含CANopen®协议分析仪	■	■	■
咨询和OEM集成服务	■	■	■

CAN接口支持

这套工具广泛支持PEAK和思泰电子的CAN总线接口：

- CAN-Ethernet网关
- PCAN-PCI
- USB-CANmodul系列
- PCAN-Dongle
- pcNET-CAN (ISA)
- eNET-CAN (PC/104)
- PCAN-USB
- PCAN-ISA
- PCAN-PC/104

始建于1990年的德国思泰电子在定制开发微型控制器系统和工业通讯领域积累了20多年的丰富经验。

虹科电子携手思泰电子为中国的客户提供高质量的定制开发服务。

软件包

CANopen®配置软件¹

- 基于CANopen® EDS和DCF文件的项目导向的网络配置
- 导入由第三方工具创建的CANopen®网络配置文件
- 支持通过CAN总线下载网络/设备配置
- 通过简化和直观的用户界面实现轻松的工作流程
- 快速访问设备参数和网络架构
- 自动PDO映射和链接
- 基于预定义连接群组的简化PDO链接不需重配CANopen®从站设备
- 通过CAN总线直接选择扫描对象字典部分
- 自动化网络扫描探测总线上的所有CANopen®节点
- 支持动态对象和符合CiA® 302和CiA® 405的网络变量
- 按照IEC 61131-3变量声明导出网络变量
- 脚本功能含高层CANopen®主站API
- 包含符合CiA® 309-3的CANopen®/Ethernet网关
- 专家模式的命令行控制窗可访问CANopen®的服务

CAN-REport - CAN总线分析仪

- 广泛支持不同厂家的CAN总线接口硬件
- 精确的硬件时间戳用于接收CAN报文
- 基于CAN-ID、报文类型或数据样式的报文触发器
- 可配置的报文过滤器
- 插件翻译CANopen®、DeviceNet和J1939报文
- 脚本引擎包括高层API，应用于CAN-REport功能(发送/接收/检查CAN报文等等)
- 导入DCF文件用于配置CANopen® PDO映射
- 自主记录CAN报文到多个文件

插件包

CANopen®配置软件

CiA® 402插件

该插件扩展CANopen®设备监视器的功能，通过对话框控制一个CANopen®驱动的状态机并且具有轨迹位置模式 (Profile Position Mode)。状态和控制字逐位显示有利于细节分析。

CiA® 304安全插件

该插件为CANopen®设备监视器提供一个标签单用于一致性配置符合CiA® 304安全相关数据对象 (SRDO)。

LSS插件

该插件能使CANopen®设备监视器充当一个LSS主站，从而能够远程配置比特率和LSS从站设备的节点ID。

CAN-REport - CAN总线分析仪

CANopen®插件

该插件能够把CANopen®报文翻译成纯文本格式。可视化的CANopen®报文对象可由用户自己定制。节点列表以及PDO映射可从DCF导入。

DeviceNet插件

该插件可把DeviceNet报文翻译成纯文本格式。

J1939插件

该插件可把J1939报文翻译成纯文本格式。



SO-1047	CANopen®配置专业软件 ⁽¹⁾	SO-1041-003	CiA 304®安全插件 ⁽⁴⁾
SO-1047-U	CANopen®配置专业软件包 ⁽¹⁾⁽²⁾	SO-1054	CAN-REport ⁽¹⁾
SO-1050	CANopen®配置管理器专业版	SO-1054-U	CAN-REport套装 ⁽¹⁾⁽²⁾
SO-1041	CANopen®设备监视器	SO-1054-001	CANopen®插件 ⁽³⁾
SO-1041-001	LSS-Master插件 ⁽⁴⁾	SO-1054-002	DeviceNET插件 ⁽³⁾
SO-1041-002	CiA 402插件 ⁽⁴⁾	SO-1054-003	J1939插件 ⁽³⁾
		SO-1054-004	双通道插件 ⁽³⁾

(1) 包含单用户许可证，应用于CANopen®设备监视器和CANopen®配置软件 (2) 包含USB-CANmodul1接口硬件 (3) 使用该插件要求有CAN-REport软件有效许可证 (4) 用这个插件要求有SO-1047或CANopen®设备监视器软件

购物车 购买信息

HongKe

虹科

您信赖的工业通讯伙伴