



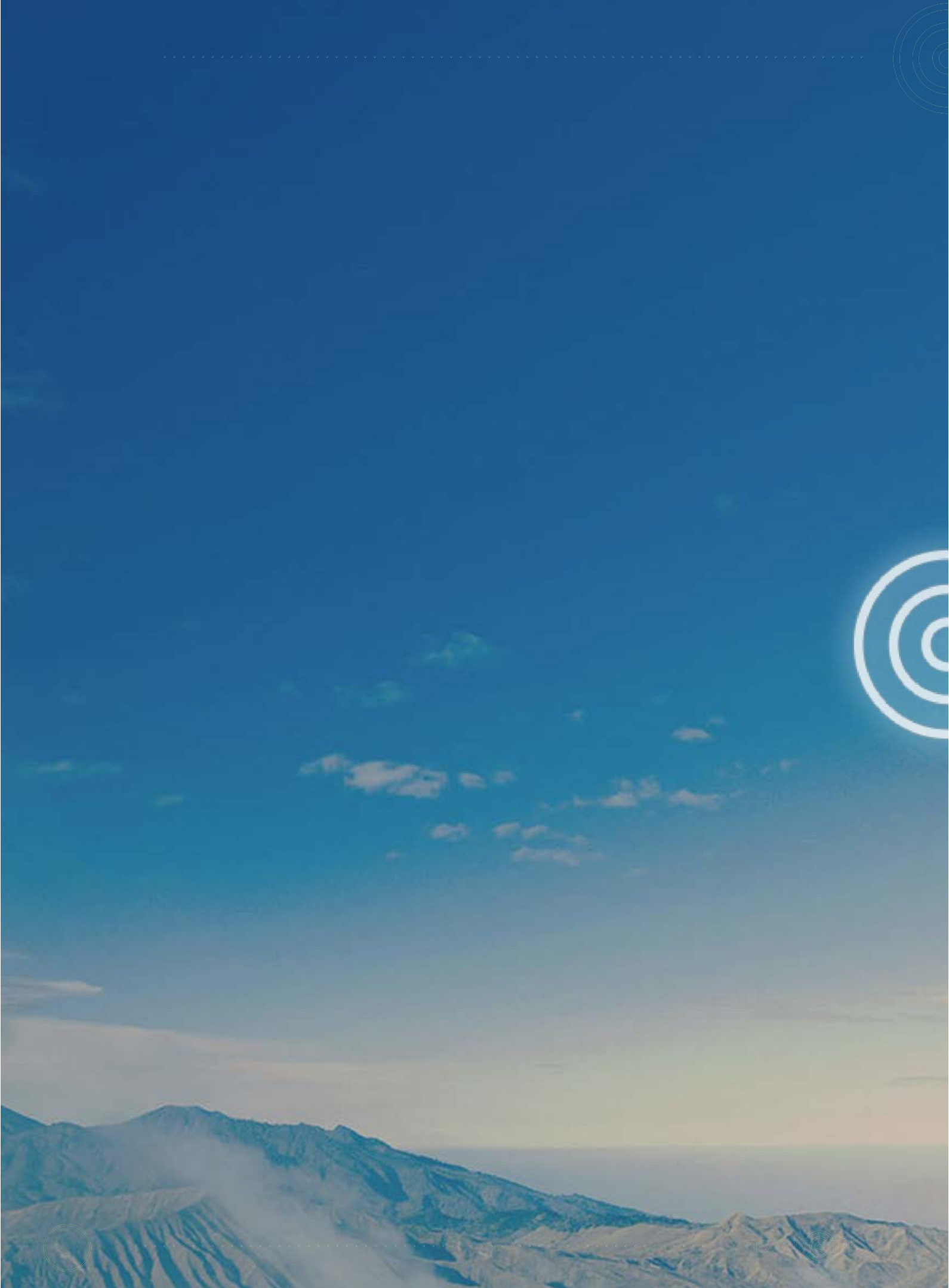
HongKe
虹科

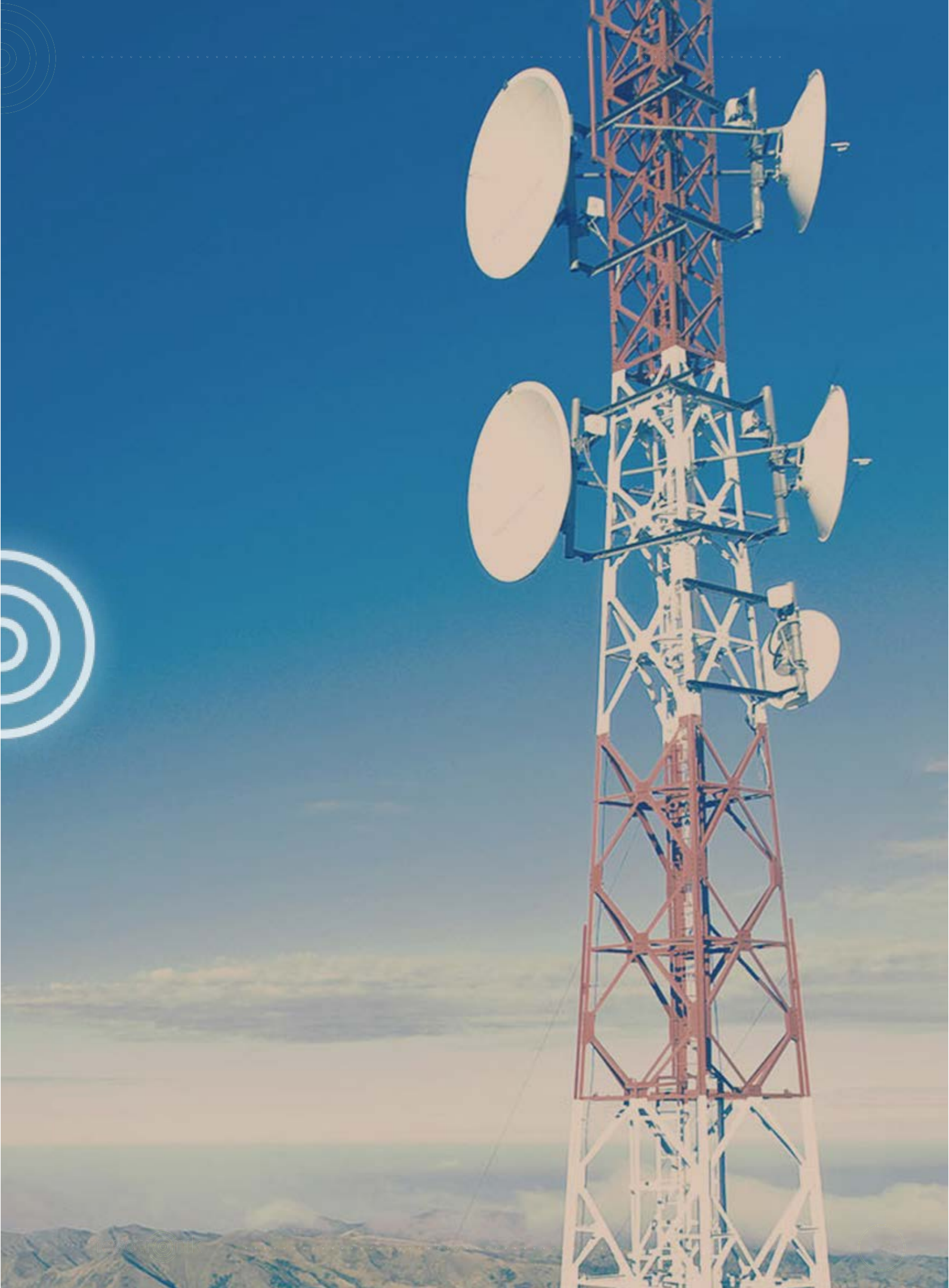
novotronic



前沿高频技术
放眼全球市场

灵活的产品，
为您的系统提
供理想的解决
方案。







我们已经研发和生产 高频产品超过20年

来自德国慕尼黑的20年经验

自1994年以来，我们一直在为全球市场研发和生产信号处理系统和前沿高频技术。我们拥有由高度专业的工程师、技术员、IT专家、外部专家和研究机构组成的团队，因此公司能够研发出最先进的技术，使其成为国际市场的重要参与者，并确保客户群不断增长。

我们的企业文化

作为自主管理公司，我们在质量、完美、准时交货和令人信服的价格/性能比方面始终坚持我们的价值观。研发、系统组装和所有设备和软件的最终验收，都毫无例外的在我们公司完成。我们的专长是为客户定制解决方案，包括标准产品以及客户特定的系统。我们多年来在高GHz领域积累的信号技术，是我们全球业务成功的基石。

我们始终遵循我们的企业使命，那就是“有着不同需求的客户是我们一切工作的中心”。



对产品和员工的高要求

让我们的客户永远完全和持久满意是我们不懈追求的目标。凭借我们的质量管理体系DIN EN 9100，我们拥有最佳的工具，以实现如此卓越的质量要求。

我们不断改进我们所有的业务流程，并系统地监测产品的可靠性。我们员工的培训和进一步教育是我们工作的基础部分，我们供应商的永久质量管理也是我们业务的重要组成部分。

质量管理体系

我们获得质量管理标准 DIN EN ISO 9001 以及 DIN EN 9100 (质量管理体系 - 航天、航空和国防质量要求) 认证。



Management System
ISO 9001:2008
EN 9100:2009



www.tuv.com
ID 9108623205





全球市场的前沿高频技术

我们坚持质量、完美、准时交付和公认的价格比



规划和概念

我们理解您的技术要求



硬件研发

适合您系统环境的精准解决方案



软件研发

用户友好的应用程序用于Windows、LINUX和iOS



系统集成

适合特定系统环境的系统测试



生产和测量实验室

按照DIN ISO 9100质量标准制造



培训

支持你和你的员工



生命周期管理

在使用寿命之后，通过支持、维修和处置保留价值

我们的客户
和他们的特定
需求是我们
一切工作的
中心

我们所做一切的中心点

各种新的和现有的流程和应用程序如何联系在一起，以节省空间和工作量？市场上已经有满足你需要的解决方案可以单独使用或者能够组合到新的研发中？能够修改现有的设备和应用程序来满足您的需求和基础设施吗？能够尽可能减少开发成本？

我们会倾听我们的客户并提供最佳的解决方案。





我们清楚您的行业及其特点

卫星地面站 | 信号交换和分配

- 我们的信号分配器和矩阵用于处理来自卫星地面站的输入和输出信号。通过冗余信号路径确保传输的可靠性，同时通过自我监测相关系统参数确保最大效用。与此同时，我们的系统能够实现系统级控制功能，可替代外部设备。



广播公司 | 安全信号处理

我们矩阵的传输技术能够确保无故障运行。无损传输，目标性地转移到移动广播车。



航空航天和国防 |
DIN ISO 9100设备设计和制造认证





无线电监测与侦察 |
实现民用和军用的最高性能

对无线电信号的可靠和无干扰的接收以及无缝处理，对于在紧急情况下采取正确的行动至关重要。无论是空中交通管制员、海岸警卫队、民用、还是军事部门，我们的产品都可用于评估系统的信号传输通路，搜索和识别无线网络中的干扰源。我们还在1KHz以上的船舶应用方面拥有丰富的经验。

测试和测量自动化 |
用于大量重复性测试的自动化测试系列

从原型到生产线的人工测试需要大量的时间和成本，我们的现场测试技术能够实现这些测试领域的自动化。例如CAT.6. 和 CAT.8. 电缆，我们的测试设备支持电缆制造厂的质量测试。应用于汽车环境的测试，EMV实验室和许多其它领域的测试，我们的开关设备能够简化复杂的测量项目，并能够生成符合标准和功能性要求的必需的测试和文档。





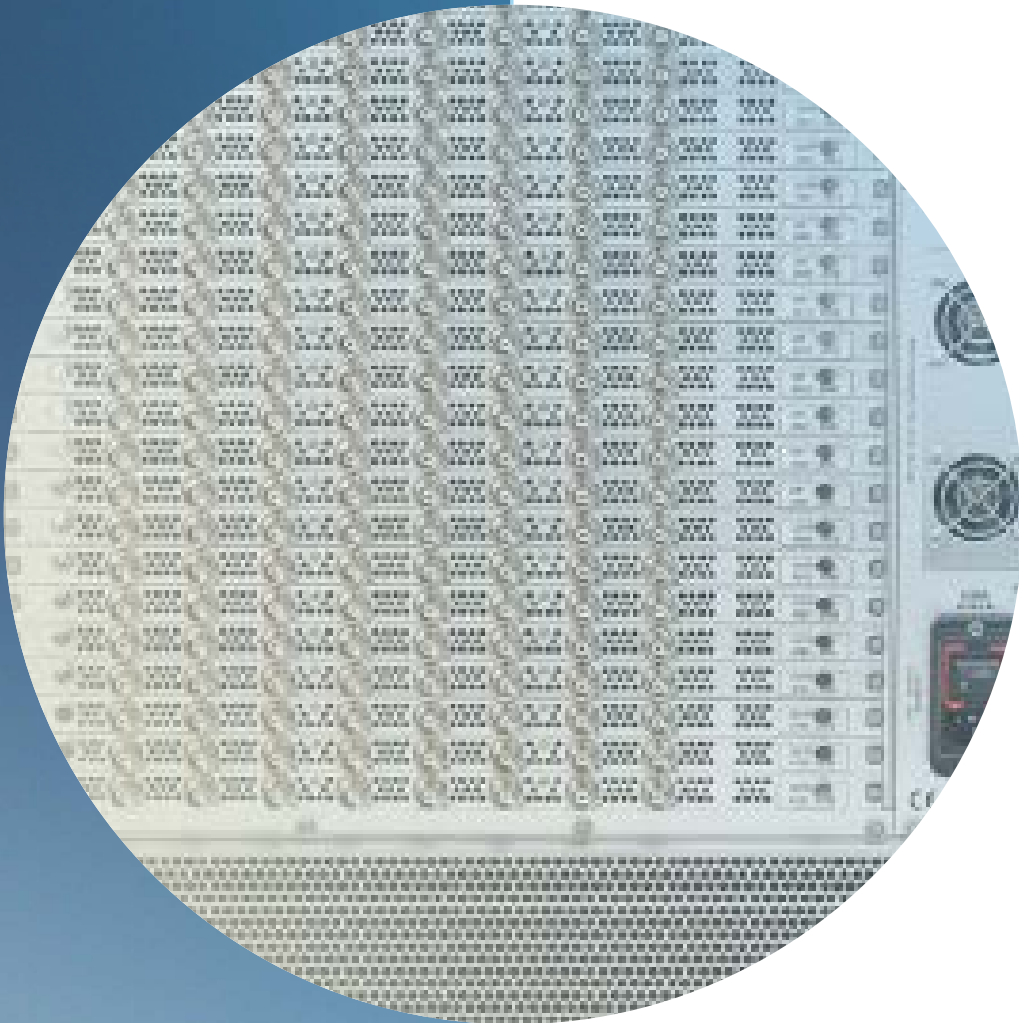
电信 |
无故障通信

移动服务提供商要求无干扰的信令技术来运行其网络。移动通信中的关键要素之一是无无线电蜂窝之间的无中断信号传输。我们的技术用于优化移动设备的工况。



高频矩阵

分区和不分区版本 | 4x4至32x32输入/输出连接 | 10kHz至26 GHz的应用 | GUI (图形用户界面) 用于二次和非二次矩阵



交换机

开关含有源和无源组件 | 冗余开关 | 监测开关
| 用于EMC测量和自动化测试的开关设备



多路耦合器

1-4、1-8和1-16输出 | 1kHz至26GHz | 有
源和无源信号分布





novotronic



关注测试专家



hkaco.com

HongKe
虹科

您需要详细信息? 请现在通过sales@hkaco.com联系我们。

免费电话: 400-999-3848

您身边的测试测量专家: 北京 | 上海 | 深圳 | 西安 | 广州 | 成都 | 武汉 | 香港 | 台湾 | 美国

矩阵 · 开关单元 · 多路耦合器 · 交叉矩阵 · 组件

行业专家级安全系统

100多个可靠的标准系列

富有经验的解决方案

明晰信号，品质保证

这是novotronik的标准

公司自1994年成立以来，一直专注于信号处理和系统工程领域，以灵活和创新著称。多年的音频/视频和高频领域的信号技术经验和全面的知识储备是我们全球业务不断扩大的企业支柱。

公司的研发，生产，存储和管理部门全部于同一地点办公。为了最大化您的利益，我们专业化的工程师，技术人员，计算机科学家，管理人员和免费的专家团队采用世界最先进的技术，设计出强大的通用标准系列，并同时向客户提供针对性的个性化解决方案。

为了您能更方便的体验我们高品质的终端服务，我们遍布世界各地的经销商，作为novotronik全球销售网络的重要组成部分，以他们丰富的行业经验，和novotronik一道竭诚提供技术支持服务。

Michael Grimminger
总经理

Erwin Hausmann
总经理



精湛工艺，德国制造

为您的系统倾注我们的专长和经验



规划设计

- 以低开发成本获得最佳性能的需求分析
- 选择组件或合适的系统
- 根据需求进行修改并集成到现有系统中



硬件

- 系列的或独立的解决方案
- 原型包括设计和布局
- 完善系统或扩展现有基础设施



软件

- 完整的控制程序或应用程序
- 所有控制程序都在一个用户界面上
- 迁移现有配置



制造

- 完美的制造精确到最细微之处
- 先进的组件
- 严格的质量检查

网络世界的信号处理

A NETWORKED WORLD

模块 • 设备 • 系统



无线电监测

- 接收可靠，处理安全
- 用于民事和国防目的
- 空中监视和地面控制



卫星地球站

- 接收和通信(全球和外星)
- 用于固定和移动传输路径
- 备份路径传输安全性高

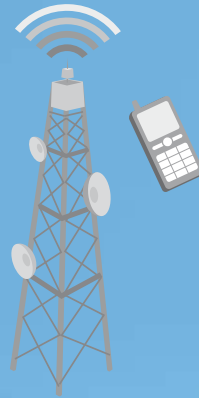
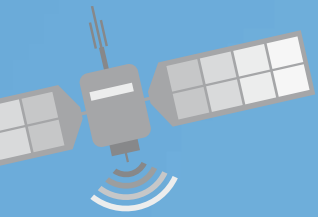


测试单元

- 自动化测试，例如HF常规检查测试
- 功能和标准的一致性验证

德国制造

- 工程+制造
- 标准解决方案或个性化定制
- 现有组件、系统、结构的集成
- 强大且可靠



电信

- 用于无故障的干线运营
- 内部数据采集
- 对于供应商和公共机构



广播电视公司

- 快速接收和内部通信
- 信号传输精准，零故障率
- 可靠性高，维护方便

novotronik

Signalverarbeitung und Systemtechnik GmbH

矩阵
开关单元
多路耦合器
交叉矩阵
组件

标准系统和个人解决方案？ 我们都在做.

novotronik开发了低成本，适用于多种应用的标准系列.您可以在下一页找到我们的综合系列产品.

为了应对客户的特殊需求，novotronik设计了个性化解决方案，从单一组件到具有集成软件的最终系统.

灵活的模块化系统

组件

例如继电器或半导体；应用范围广范；可作为模块使用或集成到系统中

模块

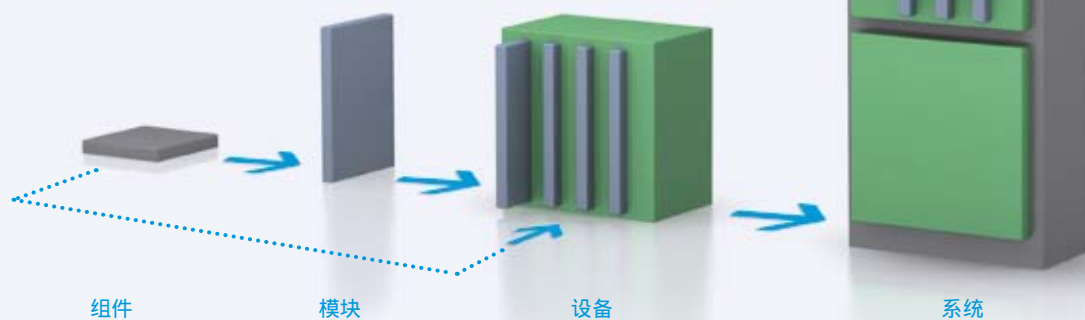
内部制造；集成到19英寸插入式子组件或独立设备中

设备

19英寸，带交流或直流电源；通过键盘或计算机接口控制

系统

单个19”插入式单元或组件;集成在19英寸的机架中;通过系统软件进行控制



无论您需要的是单个的组件还是完整的系统, novotronik 将会为您配备最佳的解决方案。由于采用模块化设计，因此灵活而可靠。

NOVOTRONIK 产品

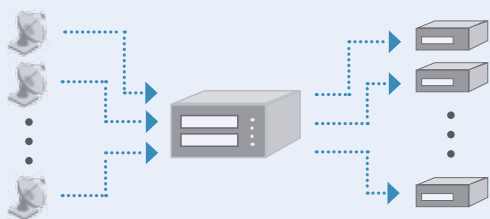
功能强大且可靠，适用于所有应用。

矩阵
开关单元
多路耦合器
交叉矩阵
组件



德国制造

矩阵



- 接收机自由分发信号
- 阻塞 (1输入到1输出)
- 非阻塞 (1或者更多输入到1输出)
- RX输出 (全带宽) 和TX输入 (全带宽) 可用
- 多个频率范围可以组合

矩阵 / 路由

宽带

频率	配置	增益 [dB]	NF [dB]	ICP3 [dBm]	ICP2 [dBm]	尺寸	型号
非阻塞 - 全扇出 - RX							
0.01 - 30 MHz	2x8	1	8	33	60	3U	MAR2341
0.01 - 30 MHz	4x8	1	7	30	60	3U	MAR2810
0.01 - 30 MHz	6x32	0	7.5	20	60	6U	MAR2322
0.01 - 30 MHz	16x24	5	10	23	35	6U	MAR2380
1.5 - 30 MHz	2x32	1	8	30	70	3U	MAR2703
1.5 - 30 MHz	4x4	5	8.5	44	92	3U	MAR0791
1.5 - 30 MHz	4x8	1	9	32	70	3U	MAR2445
1.5 - 30 MHz	4x16	1	9	25	70	3U	MAR2449
1.5 - 30 MHz	6x6	1	9	35	85	6U	MAR1286
1.5 - 30 MHz	8x16	0	9	25	75	6U	MAR1280
1.5 - 30 MHz	8x32	0	9	20	60	6U	MAR2481
1.5 - 30 MHz	10x40	0	7	25	75	12U	MAR1283
1.5 - 30 MHz	16x16	1	7	36	75	6U	MAR1289
1.5 - 30 MHz	18x32	1	7	35	75	10U	MAR2331
1.5 - 30 MHz	32x32	1	7	35	75	12U	MAR1282
20 - 200 MHz	4x4	1	12	20	40	1U	MAS4455
20 - 200 MHz	8x8	1	13	25	50	1U	MAS4485
40 - 200 MHz	16x16	0	18	20	30	3U	MAS2814
40 - 200 MHz	16x32	0	18	20	30	3U	MAS2817
20 - 200 MHz	32x32	0	18	10	20	6U	MAS2053
20 - 200 MHz	64x64	0	18	10	20	12U	MAS2050
200 - 400 MHz	4x4	1	12	20	40	1U	MAS4452
200 - 400 MHz	8x8	1	14	20	40	1U	MAS4342
20 - 1300 MHz	3x8	7	12	20	40	4U	MAS2124
20 - 1300 MHz	4x4	1	12	20	40	1U	MAS4456
20 - 1300 MHz	4x16	1	8	15	30	3U	MAS4980
20 - 1300 MHz	8x8	1	14	20	40	1U	MAS4486
20 - 1300 MHz	16x16	1	18	26	36	6U	MAS1806
20 - 1300 MHz	32x32	1	18	20	30	12U	MAS1804
20 - 3000 MHz	4x4	1	13	15	30	1U	MAS4454
20 - 3000 MHz	4x8	1	9	15	30	3U	MAS2585
 20 - 3000 MHz	5x2	1	11	20	35	2U	MAS2761
 20 - 3000 MHz	6x8	1	10	15	25	3U	MAS2306
 20 - 3000 MHz	8x8	1	15	15	25	1U	MAS4488

宽带 ...

20 - 3000 MHz	6x8	1	10	15	25	3U	MAS2306
20 - 3000 MHz	8x8	1	10	15	30	3U	MAS4250
20 - 3000 MHz	8x16	1	11	12	32	6U	MAS2184
20 - 3000 MHz	8x18	1	11	12	32	6U	MAS2184
20 - 3000 MHz	16x16	1	10	10	25	9U	MAR1403
20 - 3000 MHz	32x32	1	10	10	20	12U	MAR1406
20 - 3600 MHz	4x4	1	13	10	25	1U	MAS4324
20 - 3600 MHz	8x8	1	15	10	25	1U	MAS4325
20 - 3600 MHz	12x4	1	9	15	30	3U	MAS4321
470 - 970 MHz	16x16	1	18	10	20	3U	MAS4870
470 - 970 MHz	32x32	1	18	10	20	12U	MAS4150
470 - 970 MHz	64x64	1	18	10	20	24U	MAS4151
非阻塞 - 全扇入 - TX							
200 - 400 MHz	8x8	1	16	20	35	1U	MAS4332
20 - 1000 MHz	8x8	1	16	20	35	1U	MAS4335
阻塞							
DC - 26.5 GHz	2x 4x4	7.5	80	-	-	3U	MAR2980
DC - 3.0 GHz	4x4	2.0	80	-	-	3U	MAR2131
DC - 3.0 GHz	6x6	2.0	80	-	-	3U	MAR2133
DC - 1.0 GHz	8x8	2.0	70	-	-	3U	MAR4290
DC - 3.0 GHz	4x16	2.0	100	-	-	4U	GTS3694
DC - 8.0 GHz	4x16	3.5	80	-	-	4U	GTS3695

L-波段


频率	配置	增益 [dB]	NF [dB]	ICP3 [dBm]	ICP2 [dBm]	尺寸	型号
非阻塞 - 全扇出 - RX							
30 - 2150 MHz	4x4	1	12	20	30	1U	MAS4452
950 - 2150 MHz	2x32	1	18	8	20	3U	MAS5750
950 - 2150 MHz	4x32	1	18	8	20	3U	MAS5511
950 - 2150 MHz	8x8	1	13	8	20	1U	MAS4477
950 - 2150 MHz	8x16	1	18	8	20	3U	MAS5162
950 - 2150 MHz	8x32	1	18	8	20	3U	MAS5166
950 - 2150 MHz	8x64	1	18	8	20	6U	MAS5770
950 - 2150 MHz	16x80	1	18	8	20	9U	MAS3703
950 - 2150 MHz	16x32	1	18	8	20	6U	MAS5322
950 - 2150 MHz	32x4	1	18	8	20	3U	MAS4830
950 - 2150 MHz	32x8	1	18	8	20	6U	MAS5321
950 - 2150 MHz	32x16	1	18	8	20	6U	MAS5321
950 - 2150 MHz	32x32	1	18	8	20	6U	MAS5320
950 - 2150 MHz	32x64	1	18	8	20	9U	MAS5642
950 - 2150 MHz	64x8	1	13	8	20	6U	MAS2541
950 - 2150 MHz	64x16	1	13	8	20	9U	MAS2546
950 - 2150 MHz	64x32	1	18	8	20	9U	MAS5641
950 - 2150 MHz	64x64	1	18	8	20	21U	MAS5640
950 - 2150 MHz	64x128	1	18	8	20	44U	MAS5124



950 - 2150 MHz	128x8	1	13	8	20	9U	MAS2544
----------------	-------	---	----	---	----	----	---------

非阻塞 - 全扇入 - TX							
30 - 2150 MHz	4x4	1	12	20	30	1U	MAS4441
950 - 2150 MHz	8x8	1	18	8	20	3U	MAS2774
950 - 2150 MHz	16x8	1	18	25	40	3U	MAS4910
950 - 2150 MHz	32x8	1	16	8	20	6U	MAS2543
950 - 2150 MHz	64x8	1	18	8	20	6U	MAS2541
950 - 2150 MHz	16x16	1	18	15	28	3U	MAS5165
950 - 2150 MHz	32x2	0	18	8	20	3U	MAS5760
950 - 2150 MHz	32x4	0	18	20	30	3U	MAS5512
950 - 2150 MHz	32x16	1	23	15	25	6U	MAS4099
950 - 2150 MHz	32x32	1	18	15	25	9U	MAS4920
950 - 2150 MHz	80x16	1	23	13	25	9U	MAS3704

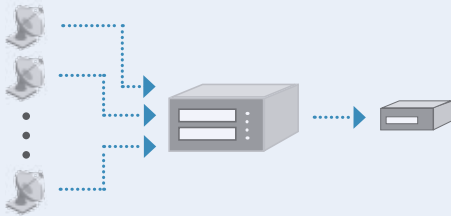
差分矩阵

频率	配置	增益 [dB]	NF [dB]	ICP3 [dBm]	ICP2 [dBm]	尺寸	型号
							MAS2119
1.5 - 30 MHz	3x8	1	8	30	60	3U	
20 - 3000 MHz	3x8	1	12	15	35		
							MAS2307
0.01 - 30 MHz	2x4	1	9	30	60	3U	
20 - 3000 MHz	5x4	1	10	15	30		
							MAS2112
1.5 - 30 MHz	2x12	1	8	30	60	3U	
20 - 3000 MHz	3x12	1	12	15	30		
 1.5 - 30 MHz	2x16	1	7	30	60	3U	MAS5737
20 - 3000 MHz	3x16	1	12	15	30		

输出带宽共用



频率	配置	增益 [dB]	NF [dB]	ICP3 [dBm]	ICP2 [dBm]	尺寸	型号
							MAR2322
6x28							
0.01 - 80 MHz	3 输入	0	7.5	20	60	6U	
1.5 - 30 MHz	3 输入	0	7	26	60		
6x10							MAS4536
1.0 - 30 MHz	4 输入	1	7	30	60	3U	
20 - 3000 MHz	2 输入	1	12	15	30		
5x10							MAS4950
20 - 3000 MHz	3 输入	0	9	10	20	4U	
800 - 7500 MHz	2 输入	0	9	10	20		
20x14							MAS1536
30 - 510 MHz	10 输入	3	8	20	40	7U	
30 - 2010 MHz	3 输入	3	8	15	28		
490 - 3000 MHz	7 输入	3	7	15	28		
24x16							MAS2164
0.009 - 30 MHz	4 输入	-20...3	12	25	50	13U	
10 - 120 MHz	8 输入	-20...3	12	10	50		
100 - 3000 MHz	12 输入	-20...3	8	3	25		

开关单元




- 快速，安全地连接不同的信号源
- 多个频率范围可供组合
- 继电器或固态解决方案
- 远程和本地控制（MIMIC面板）
- 应用于冗余系统以及计量学，测试实验室和EMC领域


开关系统

带宽							
	频率	配置	隔离度[dB]	连接器	控制方式	尺寸	型号
	1 - 2150 MHz	1x16	40	SMA	以太网/串口	1U	GTS5919
	DC - 3 GHz	1x8	60	SMA	以太网/串口	1U	GTS7000
	DC - 3 GHz	1x16	60	SMA	以太网/串口	1U	GTS7010
	DC - 3 GHz	Transfer / DPDT	60	SMA	以太网/串口	1U	GTS7020
	DC - 18 GHz	1x2	60	SMA	以太网/串口	1U	GTS7030
	DC - 18 GHz	Transfer / DPDT	60	SMA	以太网/串口	1U	GTS7040
	DC - 18 GHz	1x4	60	SMA	以太网/串口	1U	GTS7050
	DC - 18 GHz	1x8	60	SMA	以太网/串口	3U	GTS7060
	DC - 18 GHz	1x8	60	SMA	以太网/串口	2U	GTS7080
	DC - 18 GHz	1x12	60	SMA	以太网/串口	3U	GTS7100
	DC - 18 GHz	1x24	60	SMA	以太网/串口	3U	GTS7110
	DC - 18 GHz	1x36	60	SMA	以太网/串口	3U	GTS5680
	DC - 40 GHz	1x12	60	SMA	以太网/串口	3U	GTS5852


冗余开关系统



	频率	配置	隔离度[dB]	连接器	控制方式	尺寸	型号
	DC - 200 MHz	9+1	60	BNC	以太网/串口	3U	GTS0752
	DC - 18 GHz	9+1	60	SMA	以太网/串口	3U	GTS0118
	20 - 2150 MHz	4x 1x2	50	SMA	以太网	1U	GTS5533
	DC - 3 GHz	4x DPDT	60	N	以太网/串口	2U	GTS3810

冗余开关系统 - 带增益控制

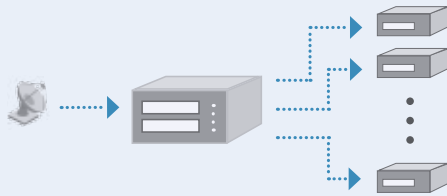
	频率	配置	隔离度[dB]	连接器	控制方式	尺寸	型号
	20 - 2150 MHz	2+1	60	N/SMA	以太网	1U	GTS5633

测试系统

	频率	配置	隔离度[dB]	连接器	控制方式	尺寸	型号
直流信号测试系统							
	DC	12x 矩阵 20x5		High Voltage	以太网/串口	6U	GTS2970
S参数测试设备的开关系统							
	DC - 3 GHz	2x 矩阵 2x8	100	SMA	以太网/IEEE488	4U	GTS3694

测试系统 ...							
	频率	配置	隔离度[dB]	连接器	控制方式	尺寸	型号
	DC - 18 GHz	2x Matrix 2x8	80	SMA	以太网/ IEEE488	4U	GTS3695
	DC - 20 GHz	2x Matrix 2x8	80	SMA	以太网/ IEEE488	4U	GTS3696
	EMC测试系统						
	DC - 12 GHz	4x 1x2	60	N	以太网/ IEEE488	3U	GTS1001
	DC - 12 GHz	2x 1x3, 1x 1x4	60	N	以太网/ IEEE488	3U	GTS2070
	DC - 12 GHz	3x 1x2, 2x 1x3	60	N	以太网/ IEEE488	3U	GTS1274
	DC - 12 GHz	6x 1x2, 1x 1x5	60	N	以太网/ IEEE488	3U	GTS1370
	DC - 12 GHz	5x 1x2, 2x 1x6	60	N	以太网/ IEEE488	3U	GTS1404
	DC - 12 GHz	6x 1x2, 1x DPDT	60	N	以太网/ IEEE488	3U	GTS4875

多路耦合器



- 天线和IF信号无损分配
- 多个频率范围可供组合
- 可选：高动态范围，直流偏置，放大器控制和可变增益

多路耦合器 / 分离器

宽带

频率	配置	增益 [dB]	NF [dB]	ICP3 [dBm]	ICP2 [dBm]	尺寸	型号	
单通道								
0.01 - 30 MHz	4路	1	7.5	30	60	1U	GTA5030.4	
0.01 - 80 MHz	4路	1	8	25	60	1U	GTA2080.4	
0.1 - 80 MHz	4路	2.5	8.5	30	60	1U	GTA0913.4	
1.0 - 40 MHz	4路	0	7	37	80	1U	GTA2040.4	
1.5 - 30 MHz	4路	20	7.5	30	55	1U	GTA3471.4	
20 - 1300 MHz	4路	2	8	28	40	1U	GTA2100.4	
20 - 3000 MHz	4路	1	9	15	32	1U	GTA2300.4	
20 - 3600 MHz	4路	1	10	12	30	1U	GTA2360.4	
20 - 6000 MHz	4路	1	8	0	15	1U	GTA7311.4	
20 - 8000 MHz	4路	1	8	0	15	1U	GTA7313.4	
0.01 - 30 MHz	8路	1	7.5	30	60	1U	GTA5030.8	
0.01 - 80 MHz	8路	1	8	25	60	1U	GTA2080.8	
0.1 - 80 MHz	8路	4	8.5	25	60	1U	GTA0913.8	
1.0 - 40 MHz	8路	0	7.5	37	80	1U	GTA2040.8	
20 - 1300 MHz	8路	1	7	28	40	1U	GTA2100.8	
20 - 3000 MHz	8路	1	9	15	32	1U	GTA2300.8	
20 - 3600 MHz	8路	1	10	12	30	1U	GTA2360.8	
1.0 - 30 MHz	12路	0	7	30	70	1U	GTA3020.12	
0.1 - 80 MHz	16路	2	10	25	55	2U	GTA3350.16	
	1.0 - 40 MHz	16路	0	7	37	80	1U	GTA2040.16
20 - 1200 MHz	16路	2	10	25	40	2U	GTA3360.16	
1.5 - 30 MHz	24路	0	10	32	70	3U	GTA3480.24	
多通道								
GTA0590								
1.5 - 30 MHz	4路	1	8.5	40	90	1U		
20 - 3000 MHz	4路	1	9	12	22			
GTA0593								
1.5 - 30 MHz	4路	1	8.5	30	70	1U		
20 - 3000 MHz	4路	1	9	15	30			
L-波段								
单通道								
950 - 2150 MHz	8路	15	8	25	50	1U	GTA3548.8	
950 - 2150 MHz	8路	0	10	15	25	1U	GTA2200.8	
950 - 2150 MHz	8路	0	10	15	25	1U	GTA2455.8*	
950 - 2150 MHz	8路	1	15	10	20	1U	GTA2221.8	
950 - 2150 MHz	16路	0	10	15	25	1U	GTA2201.16	

L-波段 ...


多通道								
950 - 2150 MHz	2x4路	15	8	20	35	1U	GTA3545	
950 - 2150 MHz	8x4路	1	10	10	20	3U	GTA2205	
950 - 2150 MHz	16x4路	0 - 22	10	10	20	3U	GTA2206	
950 - 2150 MHz	16x4路	0	15	15	25	3U	GTA2214	
950 - 2150 MHz	2x8路	0	10	15	25	1U	GTA2201	
950 - 2150 MHz	4x8路	1	11	15	25	3U	GTA2212	
950 - 2150 MHz	6x8路	0	10	15	25	3U	GTA2203	
950 - 2150 MHz	32x8路	1	13	15	25	12U	GTA2209	
950 - 1450 MHz	2x8路	1	7	30	-	1U	GTA2750	

*通过 LAN 接口控制放大器和功率分配器

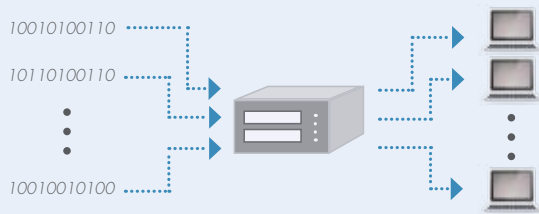
IF, 窄带和特定频段

频率	配置	增益 [dB]	NF [dB]	ICP3 [dBm]	ICP2 [dBm]	尺寸	型号
 50 - 90 MHz	6路	0	8	25		特定	GTA0232.6
50 - 90 MHz	2x4路	0	8	25	-	1U	GTA1444
10 MHz	6路	0	-	-	-	3U	GTA0640
40 - 200 MHz	8路	1	10	15	30	1U	GTA2070
50 - 90 MHz	8路	1	10	25	-	1U	GTA2072
118 - 137 MHz	8路	3	4	26	-	1U	GTA2890
225 - 400 MHz	8路	9	4	26	-	1U	GTA2895
1200 - 1700 MHz	8路	0	7.5	15	-	1U	GTA3010
100 - 400 MHz	40路	1	7	18	47	3U	GTA3141

微波

频率	配置	增益 [dB]	NF [dB]	ICP3 [dBm]	ICP2 [dBm]	尺寸	型号
单通道							
10.70 - 12.75 GHz	8路	10	10	20	-	1U	GTA3220
 18.10 - 21.20 GHz	8路	20	10	20	-	1U	GTA3160
22.55 - 23.15 GHz	4路	15	14	30	-	1U	GTA3191
25.50 - 27.50 GHz	4路	20	10	20	-	1U	GTA3180
27.50 - 31.00 GHz	8路	10	18	30	-	1U	GTA3171

交叉矩阵



- 连接音频，视频和数据信号
- 在音频范围内合并连接
- 民用和军事应用

音频, 视频, 数据 (非阻塞 - 全扇出) | 交叉矩阵

音频矩阵

	频率	配置	特点	连接器	控制方式	尺寸	型号
	DC - 5 kHz	48x48	combining	BNC	以太网/串口	6U	KSA0222
	DC - 20 kHz	8x8	combining	BNO	以太网/串口	2U	KSA0610
	DC - 20 kHz	32x8	combining	BNO	以太网/串口	6U	KSA0613
	DC - 100 kHz	32x32	-	BNO/DSub	以太网/串口	3U	KSA0382
	DC - 100 kHz	16x16	-	BNO/DSub	以太网/串口	3U	KSA0372
	20 Hz - 20 kHz	16x16	combining	DSub	以太网/串口	3U	KSA0480
	20 Hz - 20 kHz	16x32	combining	DSub	以太网/串口	3U	KSA0475
	20 Hz - 25 kHz	48x24	combining	DSub	以太网/串口	3U	KSA0231
	20 Hz - 20 kHz	96x80	-	DSub	以太网/串口	9U	KSA0560
	20 Hz - 25 kHz	16x16	combining	DSub	以太网/串口	3U	KSA0480
	30 Hz - 30 kHz	32x32	combining	DSub	以太网/串口	4U	KSA0320

视频矩阵

	频率	配置	特点	连接器	控制方式	尺寸	型号
	DC - 25 MHz	32x16		BNC / 50 Ohm	以太网/串口	3U	KSV0780
	DC - 50 MHz	16x24		BNC / 50 Ohm	以太网/串口	6U	KSV0290
	DC - 80 MHz	24x10		BNC / 50 Ohm	以太网/串口	3U	KSV0653
	DC - 120 MHz	8x8		BNC / 50 Ohm	以太网/串口	3U	KSV0252
	DC - 120 MHz	8x8	高隔离度	BNC / 50 Ohm	以太网/串口	3U	KSV0880
	DC - 120 MHz	16x8		BNC / 50 Ohm	以太网/串口	3U	KSV0651
	DC - 120 MHz	12x12		BNC / 50 Ohm	以太网/串口	3U	KSV0654

音频/视频组合矩阵

	频率	配置	特点	连接器	控制方式	尺寸	型号
							KSV0632
	DC - 20 kHz	16x16		DSub		6U	
	DC - 10 MHz	8x8		BNC / 50 Ohm	以太网/串口		

数据矩阵

	数据速率	配置	特点	连接器	控制方式	尺寸	型号
	10 Mbit/s	8x8	V.11	DSub	以太网/串口	3U	KSD0320
	10 Mbit/s	12x12	V.11	DSub	以太网/串口	3U	KSD0321
	20 Mbit/s	32x32	RS-422, data clock	DSub	以太网/串口	4U	KSD0511
	20 Mbit/s	8x8	RS-422	RJ-45	以太网/串口	3U	KSD0221
	100 Mbit/s	12x12	ECL	BNC	以太网/串口	6U	KSD0231
	200 Mbit/s	12x12	ECL	BNC	以太网/串口	6U	KSD0241
	750 Mbit/s	8x8	ECL, data clock	SMA	以太网/串口	3U	KSD0261
	750 Mbit/s	16x16	ECL, data clock	SMA	以太网/串口	6U	KSD0490

数据分配器

	数据速率	配置	特点	连接器	控制方式	尺寸	型号
	2048 kbits/s	1x8		BNC	以太网/串口	1U	KSD0473
	2048 kbits/s	1x64		BNC	以太网/串口	6U	KSD0471

组件

限幅器和转接头

偏置单元和放大器

功分器和开关

- 根据客户要求使用和整合
- 多种组件可供组合装配
- 适用于novotronik的产品 以及我们的供货商

组件						
限幅器						
	频率	I.L. [dB]	输入功率[dBm]	泄漏[dBm]	连接器	型号
	0.01 - 1300 MHz	0.75	40	10	N / N	GLI0140
	1 - 3000 MHz	1	30	12	N / N	GLI0130
转接头 50/75						
	频率	I.L. [dB]	输入功率[dBm]	VSWR	连接器	型号
	0.1 - 30 MHz	2	30	1.8:1	N / BNC	TMO0150
	950 - 2150 MHz	2	30	1.6:1	SMA	TMO0100
	950 - 2150 MHz	2	30	1.6:1	N / BNC	TMO0120
	950 - 2150 MHz	2	30	1.6:1	N / SMA	TMO0150
直流偏置						
	频率	I.L. [dB]	输入功率[dBm]	尺寸	连接器	型号
	20 - 2150 MHz	1.5	30	1.5:1	SMA	FSW0140
放大器						
	频率	增益 [dB]	NF [dB]	ICP3 [dBm]	ICP2 [dBm]	型号
标准						
	0.01 - 30 MHz	14	6	40	50	VMO1130
	0.01 - 80 MHz	14	6	40	50	VMO1180
	1 - 80 MHz	14	6	40	50	VMO1181
	20 - 1000 MHz	14	6	40	50	VMO1100
	20 - 1300 MHz	9	6	40	50	VMO0471
	20 - 3000 MHz	13	6	35	45	VMO1300
	20 - 4000 MHz	12	6	30	40	VMO1400
	950 - 2400 MHz	13	6	35	45	VMO1240
	1000 - 3000 MHz	9	6	38	50	VMO0481
	8000 - 8400 MHz	20	6	40	50	VMO8400
	8000 - 8400 MHz	40	6	40	50	VMO8402
	950 - 2400 MHz	20	8	30	40	GTV2451
推免电路						
	0.01 - 30 MHz	12	6	45	80	VMO1032
	0.01 - 30 MHz	16	6	50	85	VMO1020
	0.01 - 80 MHz	12	6	35	65	VMO1182
	1.0 - 30 MHz	17	5	52	100	VMO0111
	1.0 - 30 MHz	13	6	42	80	VMO1030
	20 - 200 MHz	13	6	35	60	VMO1022
	20 - 1000 MHz	12	7	30	55	VMO1102

功分器							
频率	配置	I.L. [dB]	隔离度[dB]	功率[dBm]	连接器	型号	
RESISTIVE							
DC - 4 GHz	2路	10.0	10	27	SMA	PDR2001	
DC - 4 GHz	3路	15.0	27	27	SMA	PDR3001	
DC - 4 GHz	4路	18.0	33	27	SMA	PDR4001	
INDUCTIVE							
0.5 - 30 MHz	2路	0.3	40	30	SMA	PD-2001-S	
0.5 - 30 MHz	4路	0.5	40	30	SMA	PD-4001-S	
0.5 - 30 MHz	8路	0.5	40	30	SMA	PD-8001-S	
20 - 1000 MHz	2路	0.75	25	30	SMA	PD-2004-S	
20 - 1000 MHz	4路	1.5	25	30	SMA	PD-4004-S	
20 - 1000 MHz	8路	2.0	25	30	SMA	PD-8004-S	
20 - 3000 MHz	2路	2.0	18	30	SMA	PD-2008-S	
20 - 3000 MHz	4路	2.5	15	30	SMA	PD-4008-S	
20 - 3000 MHz	8路	3.5	18	30	SMA	PD-8008-S	
950 - 2150 MHz	50 Ohm - 2路	0.75	18	30	SMA	PD-21B3-S	
950 - 2150 MHz	50 Ohm - 4路	1.0	18	30	SMA	PD-41B3-S	
950 - 2150 MHz	50 Ohm - 8路	2.0	15	30	SMA	PD-81B3-S	
950 - 2150 MHz	75 Ohm - 2路	1.0	15	30	SMA	PD-21B3-F	
950 - 2150 MHz	75 Ohm - 4路	2.0	15	30	SMA	PD-41B3-F	
950 - 2150 MHz	75 Ohm - 8路	2.0	15	30	SMA	PD-81B3-F	
950 - 2150 MHz	75 Ohm - 2路	1.0	18	30	SMA	PD-21B3-B	
950 - 2150 MHz	75 Ohm - 4路	2.0	15	30	SMA	PD-41B3-B	
950 - 2150 MHz	75 Ohm - 8路	2.0	15	30	SMA	PD-81B3-B	
开关							
频率	配置	I.L. [dB]	隔离度[dB]	功率[dBm]	连接器	型号	
继电器							
DC - 1.0 GHz	1x12	2.0	40	20	SMA	SMR1030	
DC - 3.0 GHz	1x8	3.0	50	20	SMA	SMR1080	
DC - 3.0 GHz	1x16	3.0	50	20	SMA	SMR1090	
DC - 7.0 GHz	1x2	0.3	60	50	N	SMR2121	
DC - 12.4 GHz	1x6	0.3	60	40	SMA	SMR2100	
固态开关							
DC - 1.0 GHz	1x8	3.0	50	20	SMA	SMS1110	
DC - 3.0 GHz	1x16	5.0	50	20	SMA	SMS1132	

计量单元

增益 [dB]

隔离度 [dB]

I.L. = 插入损耗 [dB]

NF = 噪声系数 [dB]

ICP3 = 三阶输出截点 [dBm]

ICP2 = 三阶输出截点 [dBm]

泄漏 [dBm]

输入功率 [dBm]

功率 [dBm]

畅销产品



- 冗余电源（热插拔）
- 集成Web浏览器
- LAN、SNMP 控制
- 可用作 RX & TX 版本

8x8 宽带 | 矩阵 MAS4488 20 - 3000 MHz

8x8 L-波段 | 矩阵 MAS4477 950 - 2150 MHz



4x4 宽带 | 矩阵 MAS4454 20 - 3000 MHz



顶尖的技术， 一流的价格！
以最快时间交货！

2:1 冗余开关 GTS5635 30 - 2150 MHz



现在订货吧！



关注测试专家



hkaco.com