

HongKe

虹科

PROFESSIONAL MEASURING EQUIPMENT

专业测量设备



测量
记录
在线监测
调节
报警

温度
湿度
CO₂
露点
大气压
模拟信号
两态输入
脉冲

OMET
since 1991

电池供电记录仪 数据记录仪



- 精确测量：

- 温度
- 湿度
- 露点
- 电流 (4 – 20 mA)
- 电压 (0 – 5 V, 0 – 10 V)
- 脉冲
- 事件

- 非挥发性存储器可保存32,000个数值
- 通过电邮、SMS或视觉指示警报状态
- 数据分析电脑软件
- 通讯接口 - USB、S232、GSM调制解调器、和以太网
- 坚固设计，保护级别高达IP67
- 电池寿命高达7年

电池供电记录仪 移动数据记录仪



- 精确测量：
 - 温度
 - 湿度
 - 露点
 - 事件
- 非挥发性存储器可保存500,000个记录
- 通过SMS和3色LED指示警报
- 使用方便的电脑软件用于数据分析
- 通讯接口 - USB-C和GSM调制解调器
- 坚固设计
- 长电池寿命高达6年
- 记录仪工作温度低至-40°C

手持式测量和记录 Commeter



- 测量和记录
 - 温度 (探头Pt1000、Ni1000)
 - 湿度
 - 露点
 - 大气压
- 精确测量最多2个探头
- 有两个版本：带和不带存储器
- 声音和视觉指示警报状态
- 分析软件用于数据处理和配置
- 通过键盘可做各种设置
- USB通讯接口
- 背光显示屏

温度和湿度探头

温度和湿度探头在电缆上

输入用于最多两个温度探头Ni1000。

Commeter带记录 - D0211和D0221也可和Pt1000探头一起测量。

USB端口可轻松连接电脑 (只是D系列)

测量值显示在背光显示器上

可通过键盘设置该仪器

测量值保存在内部非挥发性存储器内, 可保存16,000个记录。

内含电池

内置声音报警

电池供电16路输入通道数据记录仪带 以太网接口 多路记录仪 - Multilogger



- 多达6个硬件输入用于测量和记录，16路虚拟通道
 - 温度
 - 湿度
 - 露点
 - 大气压
 - 电流0 - 20mA和电压0 - 10V (-60至140mV)
 - 两阶段事件
 - 脉冲
 - CO₂
- 存储器可保存1兆个数值
- 警报状态指示通过：
 - e-mail
 - SMS
 - 内置的蜂鸣器和LED
 - 两态输出可控制其它设备
- 电脑分析软件用于数据处理和配置 - Comet Vision
- 通讯接口 - USB、RS232和Ethernet (SNMPv1和XML)



4路输入

温度/相对湿度探头
Digi S/M

温度/相对湿度探头Digi L/M在
电缆上

警报指示通过LED或图形
显示器

可拆卸探头支架

测量值保存在内部非挥发性存储
器内

测量值显示在图形屏幕上，带背光选
项和显示数字尺寸可改变

电池和电源适配器供电

可选电缆长度1、2、5、10
、和15米

该仪器可从键盘进行设置。你可以设置密
码以保护没有授权的仪器访问。

内部大气压和/或CO₂
浓度传感器

内置声音报警

要和电脑和其它系统进行通信，该仪
器装备有USB端口（位于仪器的侧面）
、RS232和以太网。

- 发送email，当报警状态启动或结束时
- 使用DATALINK：显示当前数值或从仪器存储器下载数值到你的电脑
- 查看当前测量值，使用你的网页浏览器
- 第三方应用程序可读取实际测量值，使用通用协议SNMPv1和XML
- 发送数据到COMET DATABASE软件，它包含很多实用的数据分析工具 - 图形、表格、统计、等等

输出4 - 20mA、0 - 10V、 RS232、RS485和继电器 传感器和调节器



- 精确测量：
 - 温度
 - 湿度
 - 露点
 - 大气压
 - 两态事件
 - CO₂
- 工业设计具有高达IP65的保护等级
 - 集成传感器
 - 带外部探头
 - 管道安装设计
- 室内设计
- 部分型号为ATEX设计用于潜在的爆炸气氛(zone 2)
- 部分型号的继电器输出250Vac/8A或50V

端子用于电源和信号RS485/RS232
- 需要详细资料请见下面的电路图。

继电器 - 该仪器装备两个继电器输出用于报警或者控制外部设备。能够分配任何输入值到每个继电器、设置对比极限、延迟、滞后、声音报警或者改变它的状态，均利用Modbus通讯协议。



LED信号化 - 可视化二进制输入通过三个LED实现。其它两个LED指示ALARM 1和2，表示报警状态和继电器状态。

键盘 - 两个输出继电器可用键盘进行配置。并且任何输入值都可分配、设置对比极限、滞后、延迟或声音报警。

声音报警 - 压下“ESC”按键可解除触发的报警。能够禁用和在报警条件下激活声音报警。

设计 - 测量元集成在仪器本体上或者电缆上，长度可达4米。外部探头可设计为可测量25巴压力。

三个二进制输入 - 这些输入不是电气隔离，连接端子+U被内部连接仪器电源例如+U端子提供和电源相同的电压。

可变16输入通道数据记录仪 监测系统



- 软件可配置或模块化输入用于：

- 温度传感器Pt和Ni
- 热电偶和热敏电阻
- 电压和电流
- 两态事件
- 频率和脉冲
- 电阻
- 传感器带RS485输出

- 存储器可保存500,000个记录，可自动下载到电脑

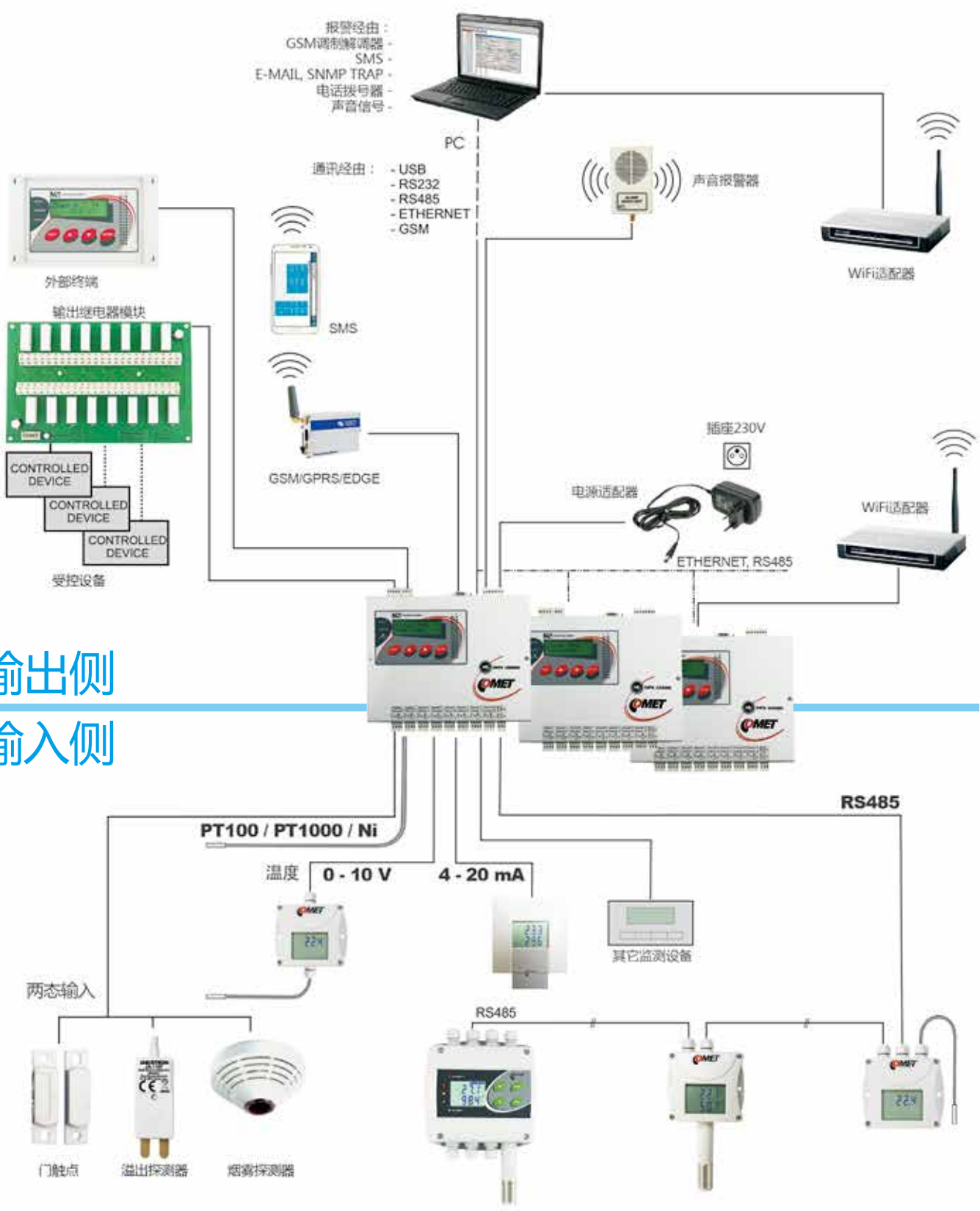
- 报警指示通过集成的蜂鸣器、e-mail、SMS和两态输出来控制其它设备

- 数据分析电脑软件

- 通讯接口USB、RS232、继电器、RS485 (Modbus RTU)、ETHERNET (Modbus TCP、SOAP、等等)



输出侧 输入侧



传感器带以太网输出 网络传感器



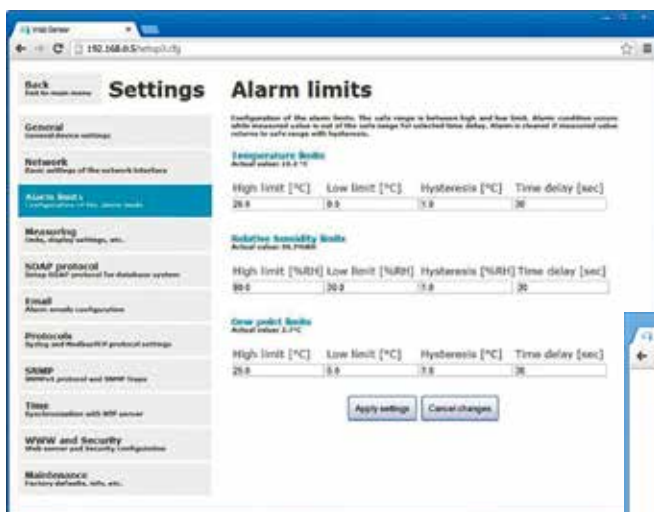
- 精确测量：
 - 温度
 - 湿度
 - 露点
 - 大气压
 - 两态事件
 - CO₂
- 通讯协议
 - SNMP
 - Modbus TCP
 - SOAP
 - XML
- 网络服务器显示当前和已经记录的数值
- 报警指示通过e-mail
- 部分型号为PoE
- 数据分析软件 - Comet Database



网页浏览器界面

当前测量值和传感器设置可直接从你的网页浏览器上访问。

传感器设置也可用你的电脑、智能手机或平板上的网页浏览器来做。所有你需要做的是输入传感器的IP地址、打开设置、并设置一切从通讯到报警e-mails。



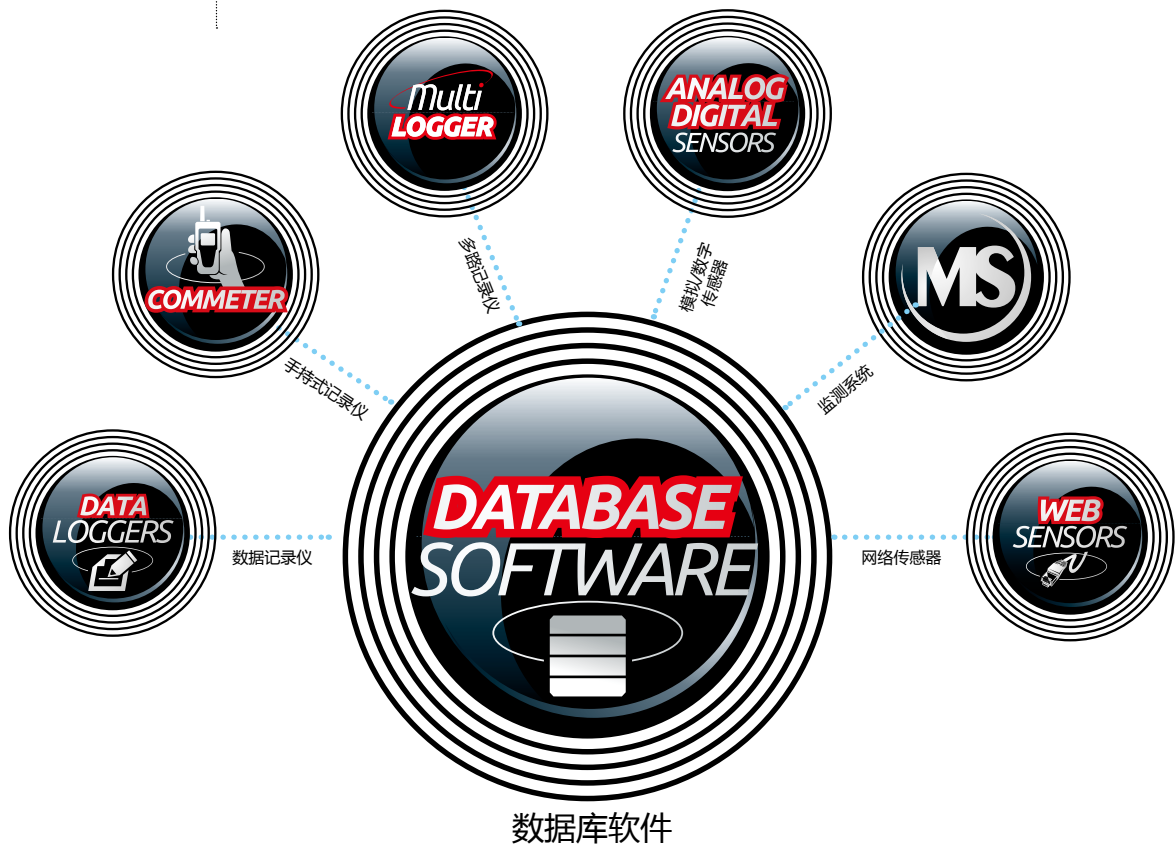
当前测量值可在任何地方直接在网页浏览器上在线显示，所有你要做的事情是输入IP地址。报警通过红色区域指示。



图形化实际数值也可以通过网页浏览器显示。你可以显示高达1千个测量值。



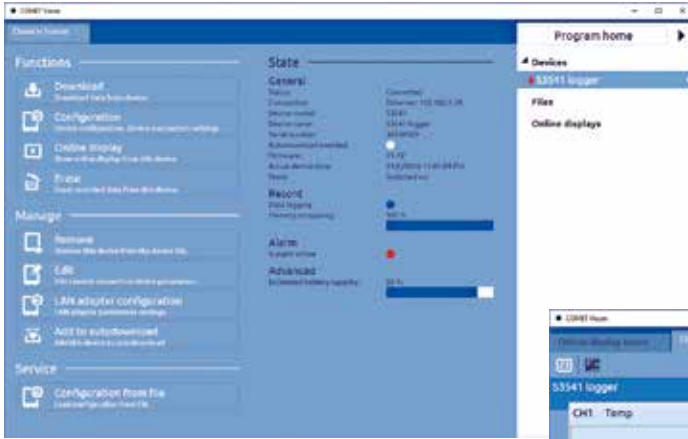
存储空间适用于所有COMET仪器 COMET数据库软件



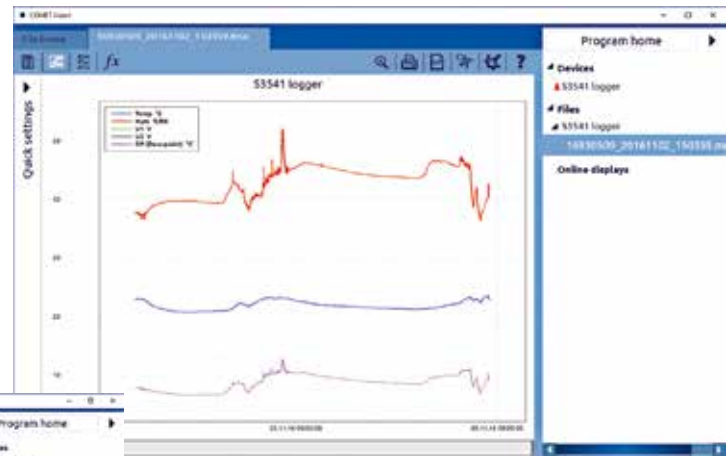
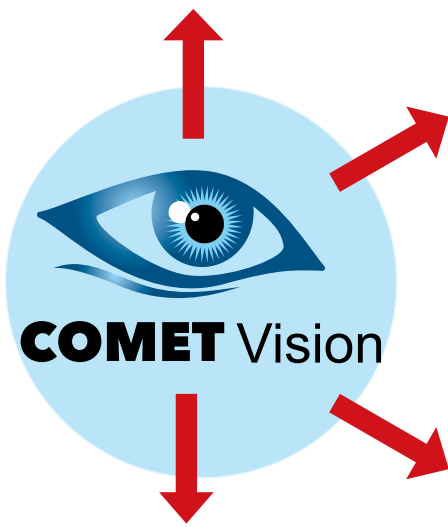
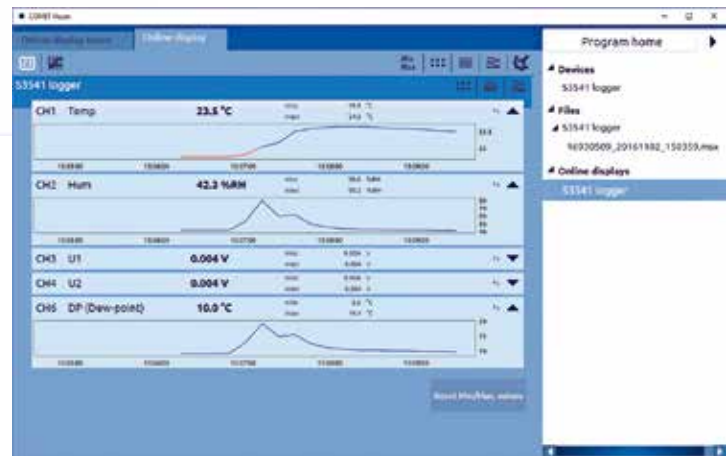
一个软件适用于所有COMET产品

- 24小时值守
- 无限的数据存储
- 方便又利落访问你的测量值
- 单个存储库适用于所有COMET仪器
- 报警SMS文本和e-mail
- 声音和可视化报警

分析和配置软件 COMET Vision软件



仪器列表和仪器面板



Time	Temp. °C	Hum. %RH	DP (Dew-point) °C	U1 (V)	U2 (V)
11.5.2019 8:00:00	23.8	42.2	10.0	0.004	0.004
11.5.2019 8:00:05	23.8	42.2	10.0	0.004	0.004
11.5.2019 8:00:10	23.8	42.2	10.0	0.004	0.004
11.5.2019 8:00:15	23.8	42.2	10.0	0.004	0.004
11.5.2019 8:00:20	23.8	42.2	10.0	0.004	0.004
11.5.2019 8:00:25	23.8	42.2	10.0	0.004	0.004
11.5.2019 8:00:30	23.8	42.2	10.0	0.004	0.004
11.5.2019 8:00:35	23.8	42.2	10.0	0.004	0.004
11.5.2019 8:00:40	23.8	42.2	10.0	0.004	0.004
11.5.2019 8:00:45	23.8	42.2	10.0	0.004	0.004
11.5.2019 8:00:50	23.8	42.2	10.0	0.004	0.004
11.5.2019 8:00:55	23.8	42.2	10.0	0.004	0.004
11.5.2019 8:01:00	23.8	42.2	10.0	0.004	0.004
11.5.2019 8:01:05	23.8	42.2	10.0	0.004	0.004
11.5.2019 8:01:10	23.8	42.2	10.0	0.004	0.004
11.5.2019 8:01:15	23.8	42.2	10.0	0.004	0.004
11.5.2019 8:01:20	23.8	42.2	10.0	0.004	0.004
11.5.2019 8:01:25	23.8	42.2	10.0	0.004	0.004
11.5.2019 8:01:30	23.8	42.2	10.0	0.004	0.004
11.5.2019 8:01:35	23.8	42.2	10.0	0.004	0.004
11.5.2019 8:01:40	23.8	42.2	10.0	0.004	0.004
11.5.2019 8:01:45	23.8	42.2	10.0	0.004	0.004
11.5.2019 8:01:50	23.8	42.2	10.0	0.004	0.004
11.5.2019 8:01:55	23.8	42.2	10.0	0.004	0.004
11.5.2019 8:02:00	23.8	42.2	10.0	0.004	0.004

记录的数据

测量 记录 在线监测 调节 报警



如果您需要详细资料，请通过 sales@hkaco.com 联系我们。

广州虹科电子科技有限公司（总部）

广州科学城科学大道99号科汇三街2-701 邮编 510663

电话：020-3874 3030；159 8639 4530

传真：020-3874 3233

sales@hkaco.com | support@hkaco.com

上海 021-6728 2707；136 7167 1424 | 北京 010-5781 5040；187 1014 9603

西安 029-8187 3816；152 9185 3139 | 成都 028-6138 2617；136 8841 6951

沈阳 024-8376 9335；157 1053 7541 | 深圳 0755-22677441 | 武汉 027-8193 9100

HongKe



加关注



hkaco.com